

Promoció Econòmica

Observatori Desembre 2014

Informe trimestral

INTRODUCCIÓ

L'informe que es presenta a continuació i que s'elabora trimestralment recull una breu síntesi de diversos indicadors del municipi de Figueres.

Les dades que hi consten s'han extret de *l'Observatori del Treball* del Departament d'Empresa i Ocupació de la Generalitat de Catalunya (<http://www20.gencat.cat/portal/site/observatoritreball>), del *Sistema d'Informació Socioeconòmica Local* de la Diputació de Girona (http://www.ddgi.cat/xifra/menu_ini.asp), de memòries anuals de diferents entitats i del mateix Ajuntament de Figueres.

L'informe s'estructura de la forma següent:

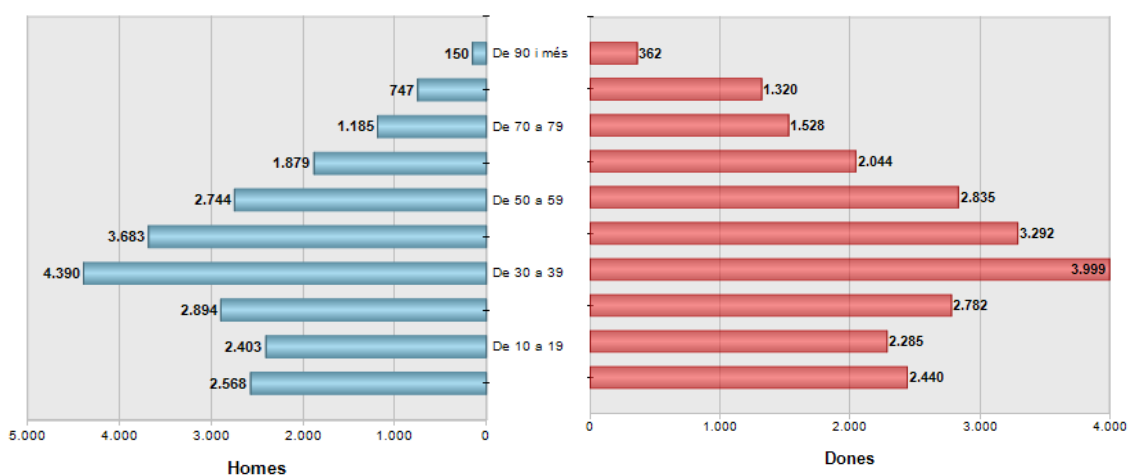
1. Dades sobre població
2. Dades sobre activitat econòmica
3. Dades sobre turisme
4. Dades sobre el mercat de treball

Cada indicador consta en la darrera actualització disponible a les diferents bases de dades.

1. DEMOGRAFIA			
Variable	Valor absolut	%/total	Variació interanual
POBLACIÓ	Període: Desembre 2014		
Població total	45.536	100%	0,0%
Homes	22.543	49,5%	0,5%
Dones	22.993	50,5%	0,4%
Població autòctona	32.001	70,3%	1,3%
Població estrangera	13.535	29,7%	-3,0%

Font: Padró municipal 2014

Distribució de la població per sexe



2. ACTIVITAT ECONÒMICA

Variable	Valor absolut	%/total	Var. vs 2T 2014	Variació interanual
----------	---------------	---------	-----------------	---------------------

EMPRESSES

Període: 3T 2014

Total d'empreses per n° treballadors	1.671	100,00%	-2,0%	1,2%
<i>Fins a 5 treballadors</i>	1.313	78,6%	-3,6%	0,1%
<i>De 6 a 50 treballadors</i>	336	20,1%	5,3%	5,7%
<i>De 51 a 250 treballadors</i>	21	1,3%	-8,7%	0,0%
<i>De 251 i més treballadors</i>	1	0,1%	0,0%	0,0%

Total d'empreses per sector	1.671	100,00%	-2,0%	1,2%
<i>Agricultura</i>	9	0,5%	12,5%	-11,1%
<i>Indústria</i>	82	4,9%	0,0%	-3,5%
<i>Construcció</i>	126	7,5%	-10,0%	-0,7%
<i>Serveis</i>	1.454	87,0%	-1,4%	2,0%

Principals activitats del sector serveis:

<i>Comerç</i>	553	38,0%	-1,8%	1,7%
<i>Hostaleria</i>	202	13,9%	-5,2%	0,0%
<i>Resta d'activitats</i>	699	48,1%	0,0%	2,9%

Total d'autònoms	3.066	100,00%	-0,1%	2,0%
<i>Agricultura</i>	69	2,3%	3,0%	3,0%
<i>Indústria</i>	253	8,3%	-3,4%	2,4%
<i>Construcció</i>	383	12,5%	-1,0%	0,8%
<i>Serveis</i>	2.359	77,0%	0,4%	2,1%

Principals activitats del sector serveis:

<i>Comerç</i>	912	38,7%	-0,4%	2,1%
<i>Hostaleria</i>	309	13,1%	-1,0%	-2,5%
<i>Resta d'activitats</i>	1.138	48,2%	1,4%	3,4%

3. TURISME

Variable	Valor absolut	%/total	Variació interanual*
OFICINA DE TURISME	Període: Any 2014		

Total de persones ateses	125.704	100,00%	-6,1%
<i>Catalunya</i>	14.196	11,3%	1,6%
<i>Resta d'Espanya</i>	14.307	11,4%	-7,0%
<i>Europa</i>	79.137	63,0%	-5,0%
<i>Resta del món</i>	18.064	14,4%	-15,0%

RECURSOS TURÍSTICS	Període: Any 2014		
---------------------------	------------------------------	--	--

Total de visitants recursos de promoció de la ciutat	1.404.395	100,00%	-2,5%
<i>Museu Dalí+Dalí joies</i>	1.297.311	92,4%	-2,7%
<i>Museu del Joguet</i>	45.782	3,3%	-10,3%
<i>Museu de l'Empordà</i>	15.772	1,1%	15,9%
<i>Museu de la Tècnica</i>	5.480	0,4%	27,6%
<i>Castell de Sant Ferran</i>	40.050	2,9%	4,2%

Total d'equipaments turístics	32	100,00%	
<i>Hotels</i>	12	37,5%	
<i>Pensions</i>	5	15,6%	
<i>Aparthotels</i>	1	3,1%	
<i>Habitatges d'ús turístic</i>	14	43,8%	

4. MERCAT DE TREBALL

Variable	Valor absolut	%/total	Var. vs setembre 2014	Variació interanual
ATUR				
	Període: Desembre 2014			
Taxa d'atur	18,30%			
<i>Taxa d'atur comarcal</i>	14,34%			
<i>Taxa d'atur Catalunya</i>	19,1%			
Total de persones aturades	4.493	100,00%	6,7%	-4,2%
<i>Persones aturades d'origen estranger</i>	1.930	43,0%	12,4%	-5,0%
Total de persones per sexe				
<i>Homes</i>	2.378	52,9%	6,6%	-7,7%
<i>Dones</i>	2.115	47,1%	6,8%	-0,1%
Persones aturades per edat				
<i>De 16 a 24 anys</i>	346	7,7%	18,5%	-2,8%
<i>De 25 a 34 anys</i>	939	20,9%	7,6%	-37,1%
<i>De 35 a 44 anys</i>	1.293	28,8%	6,6%	-8,4%
<i>De 45 a 54 anys</i>	1.113	24,8%	5,2%	-0,5%
<i>De 55 a 64 anys</i>	802	17,8%	3,4%	7,4%
Persones aturades per sectors econòmics				
<i>Agricultura</i>	324	7,3%	58,0%	8,0%
<i>Indústria</i>	272	6,1%	-7,8%	-16,0%
<i>Construcció</i>	611	13,6%	-6,1%	-17,8%
<i>Serveis</i>	2.927	65,1%	8,5%	-1,2%
<i>Sense ocupació anterior</i>	359	8,0%	-0,8%	-0,6%
Persones aturades per nivell formatiu				
<i>Sense estudis</i>	278	6,2%	10,3%	4,9%
<i>Estudis primaris incomplets</i>	870	19,4%	14,0%	4,6%
<i>Estudis primaris complets</i>	672	15,0%	1,1%	-17,2%
<i>Programes de formació professional</i>	201	4,5%	2,6%	-6,1%
<i>ESO</i>	2.215	49,3%	7,8%	-3,4%
<i>Tècnics profes. superiors</i>	113	2,5%	10,8%	4,6%
<i>Universitaris 1r cicle</i>	49	1,1%	-16,8%	-3,9%
<i>Universitaris 2n i 3r cicle</i>	89	2,1%	-20,8%	-15,9%

4. MERCAT DE TREBALL					
Variable	Valor absolut	%/total	Var. període anterior	vs	Variació interanual
CONTRACTACIÓ LABORAL		Període: 3T 2014			
Nous contractes de treball	2.860	100,00%	8,0%		8,3%
Contractes temporals	2.444	85,5%	12,7%		5,8%
AFILIATS SEGURETAT SOCIAL RÈGIM GENERAL		Període: 3T 2014			
Total de persones assalariades	9.467	100,00%	3,1%		4,2%
<i>Agricultura</i>	21	0,2%	10,5%		23,5%
<i>Indústria</i>	964	10,2%	-3,2%		-5,9%
<i>Construcció</i>	533	5,6%	2,9%		8,6%
<i>Serveis</i>	7.949	84,0%	3,9%		5,2%
<u>Principals activitats del sector serveis:</u>					
Comerç	2.261	28,4%	0,5%		1,1%
Hostaleria	1.237	15,6%	16,4%		3,3%
Resta d'activitats	4.451	56,0%	2,7%		8,1%
EXPEDIENTS REGULACIÓ D'OCUPACIÓ		Període: Any 2014			
Total d'expedients	11	100,0%			
ERO per sectors					
<i>Construcció</i>	2	18,2%			
<i>Indústria</i>	0	0,0%			
<i>Serveis</i>	9	81,8%			
ERO per causes					
<i>Aplicació mesures econòmiques</i>	11	100,0%			
<i>Organitzatives</i>	0	0,0%			
<i>Producció</i>	0	0,0%			
<i>Tècniques o tecnològiques</i>	0	0,0%			
ERO per mesura					
<i>Reducció</i>	8	72,7%			
<i>Rescissió</i>	0	0,0%			
<i>Suspensió</i>	3	27,3%			