

PROMOCIÓ ECONÒMICA

OBSERVATORI SOCIOECONÒMIC DE L'ALT EMPORDÀ

INFORME MENSUAL D'ATUR I CONTRACTACIONS Setembre 2017

A continuació es presenta un recull de les últimes dades disponibles sobre l'atur i les contractacions a la ciutat de Figueres i a la comarca de l'Alt Empordà. Per tal d'establir comparacions i veure'n la seva evolució, també es mostren aquestes mateixes dades per la província de Girona i pel conjunt de Catalunya.

Les xifres que hi consten s'han extret de *l'Observatori del Treball i Model Productiu* del Departament de Treball, Afers Socials i Famílies de la Generalitat de Catalunya (<http://observatoritreball.gencat.cat/ca/>) i del *XIFRA - Sistema d'Informació Socioeconòmica Local* de la Diputació de Girona (http://www.ddgi.cat/xifra/menu_ini.asp). Les taules i gràfics són d'elaboració pròpia a partir de les dades extretes de les fonts citades.

Aquesta acció està subvencionada pel Servei Públic d'Ocupació de Catalunya en el marc dels Programes de suport al desenvolupament local i compta amb el finançament del Ministerio de Empleo y Seguridad Social - Servei Públic d'Ocupació Estatal.

Setembre 2017

Es registren 7.360 persones a les llistes d'atur de l'Alt Empordà. D'aquestes, 2.343 són de nacionalitat estrangera (31,8%).

Del total de persones desocupades, 3.301 corresponen a la ciutat de Figueres (44,9%). Els aturats d'origen estranger a la capital són 1.187 (36%).

El nombre de persones aturades a la comarca ha pujat respecte el mes anterior. Al setembre n'hi ha hagut 649 més (+9,7%).

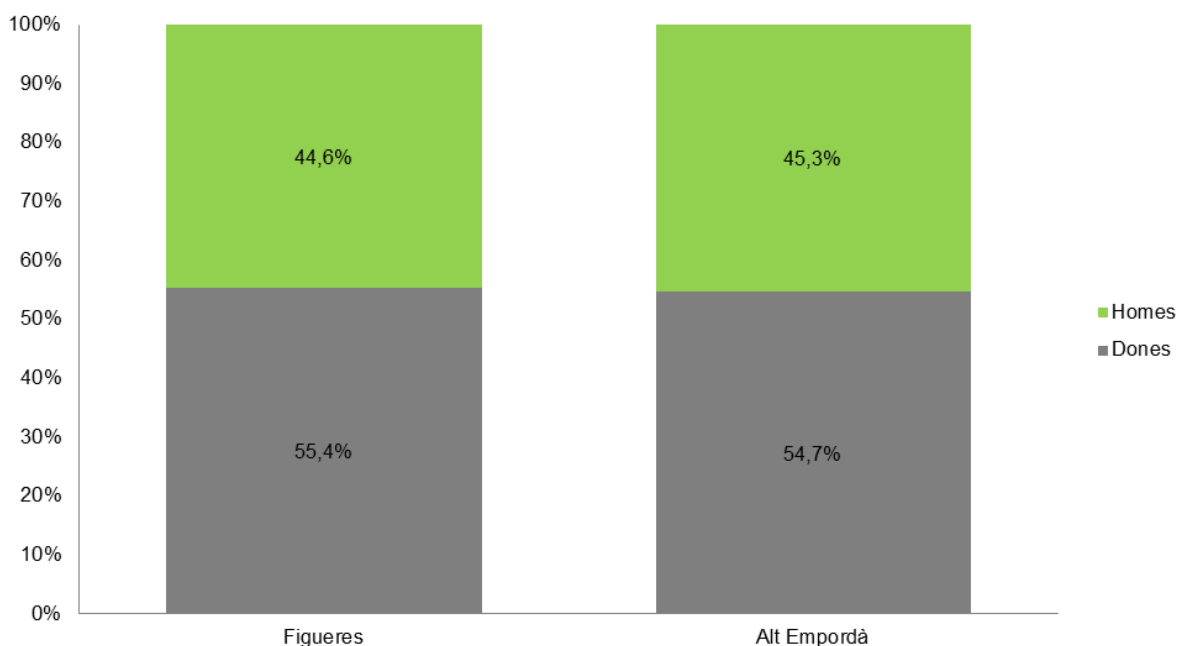
A Figueres, el nombre d'aturats també ha experimentat un creixement, incrementant-se en 217 persones (+7%) respecte el mes anterior.

El setembre de 2016 hi havia 8.136 aturats registrats a l'Alt Empordà. Aquesta xifra ha disminuït en 776 persones respecte l'any anterior (-9,5%).

A Figueres, n'hi havia 3.532 aquest mateix mes de setembre de 2016. La xifra ha minvat en 231 persones respecte un any abans (-6,5%).

El darrer mes s'ha mantingut l'estructura de l'atur per raó de sexe tant a la comarca com a la ciutat de Figueres. En ambdós àmbits, l'atur registrat ha estat superior en el cas de les dones (uns nou punts percentuals).

Persones aturades per sexe. Setembre 2017



Aquest setembre la taxa d'atur ha continuat la remuntada iniciada el mes passat, un cop finalitzada la temporada turística. Així, la taxa s'ha situat l'11,4% a l'Alt Empordà, al 14,7% a Figueres, al 10,2% a la província de Girona i a l'11,1% a nivell de Catalunya.

Figueres. Setembre 2017

Taxa d'atur registral

	Setembre 2017	Agost 2017	Setembre 2016
Homes	12,3%	11,8%	14,5%
Dones	17,5%	16,3%	18,6%
Total	14,7%	13,9%	16,4%

Nombre de persones a l'atur

	Setembre 2017	Agost 2017	Variació
Homes	1.471	1.396	5,4%
Dones	1.830	1.688	8,4%
Total	3.301	3.084	7,0%

Alt Empordà. Setembre 2017

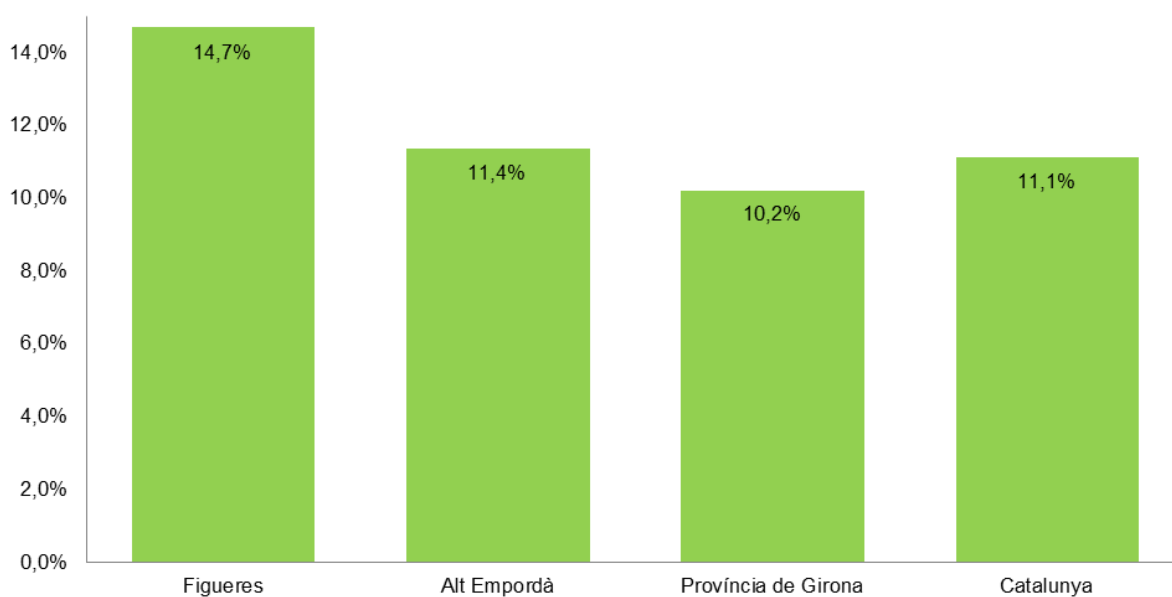
Taxa d'atur registral

	Setembre 2017	Agost 2017	Setembre 2016
Homes	9,6%	8,9%	11,6%
Dones	13,5%	12,4%	15,3%
Total	11,4%	10,5%	13,3%

Nombre de persones a l'atur

	Setembre 2017	Agost 2017	Variació
Homes	3.335	3.070	8,6%
Dones	4.025	3.641	10,5%
Total	7.360	6.711	9,7%

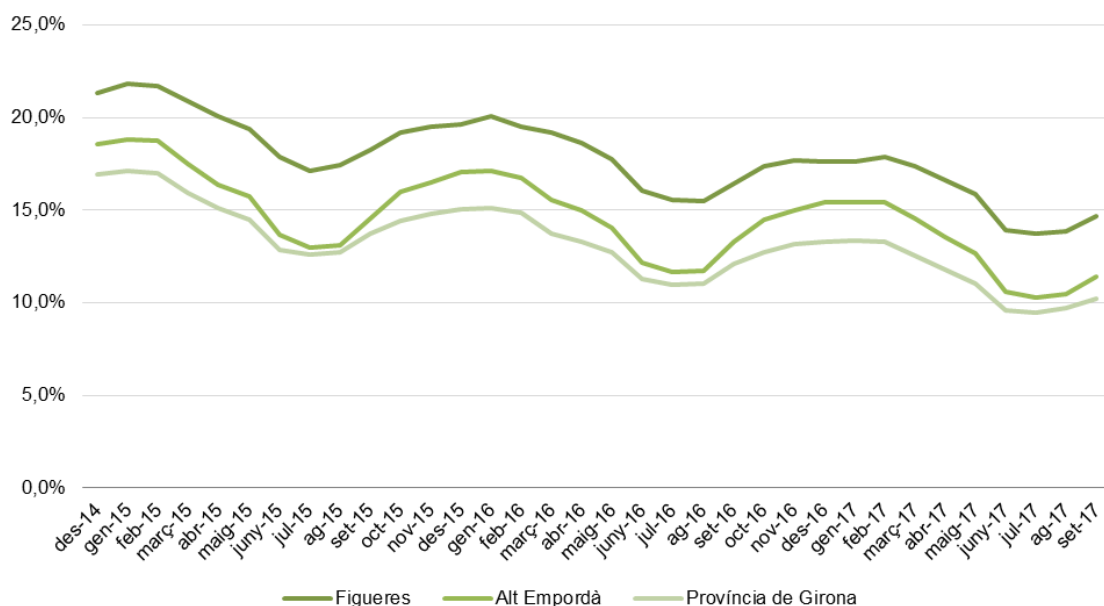
Taxa d'atur registral. Setembre 2017



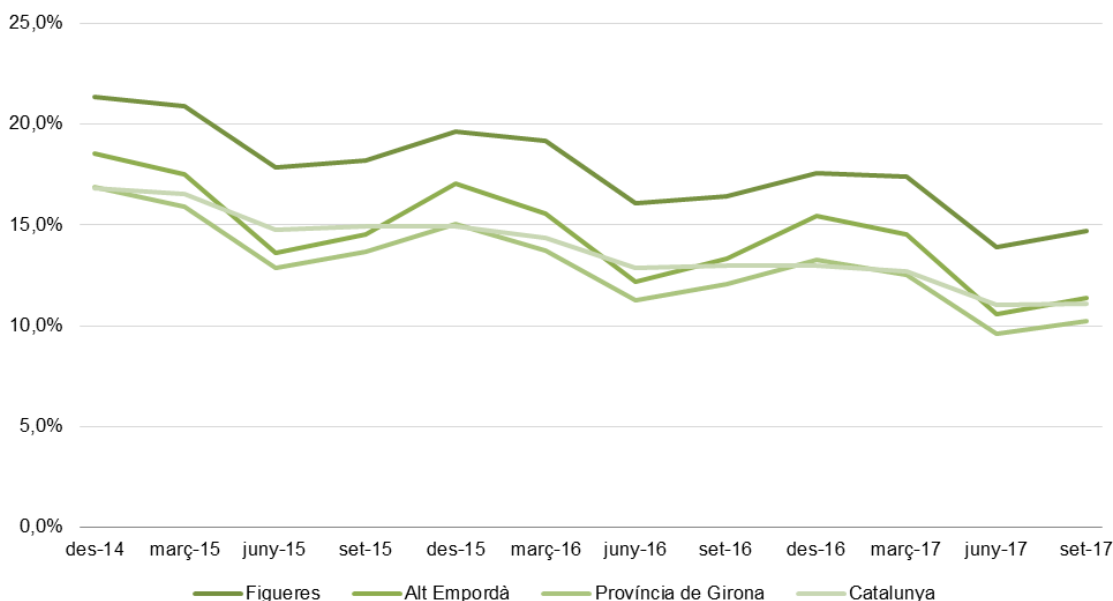
La taxa d'atur segueix una tendència generalitzada a la baixa, tot i que experimenta alguns repunts degut a la temporalitat pròpia del territori. En el conjunt de Catalunya la tendència decreixent és més estable al llarg del temps.

Aquest setembre ha continuat la tendència iniciada el mes passat. Si es mira amb més detall es veu com, any rera any, es repeteix el mateix patró. Així, coincidint amb l'acabament de la temporada estival, hi ha hagut un increment en l'atur registrat.

Evolució mensual de la taxa d'atur registrat



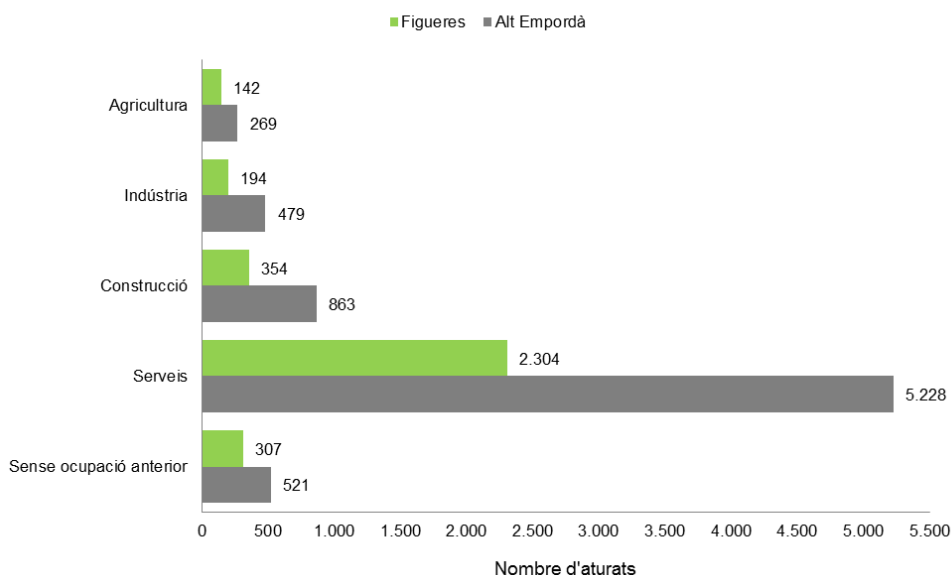
Evolució trimestral de la taxa d'atur registrat



El 71% de les persones aturades a la comarca formen part del sector serveis (5.228 aturats). A Figueres sumen 2.304 persones i representen el 69,8% del total dels desocupats.

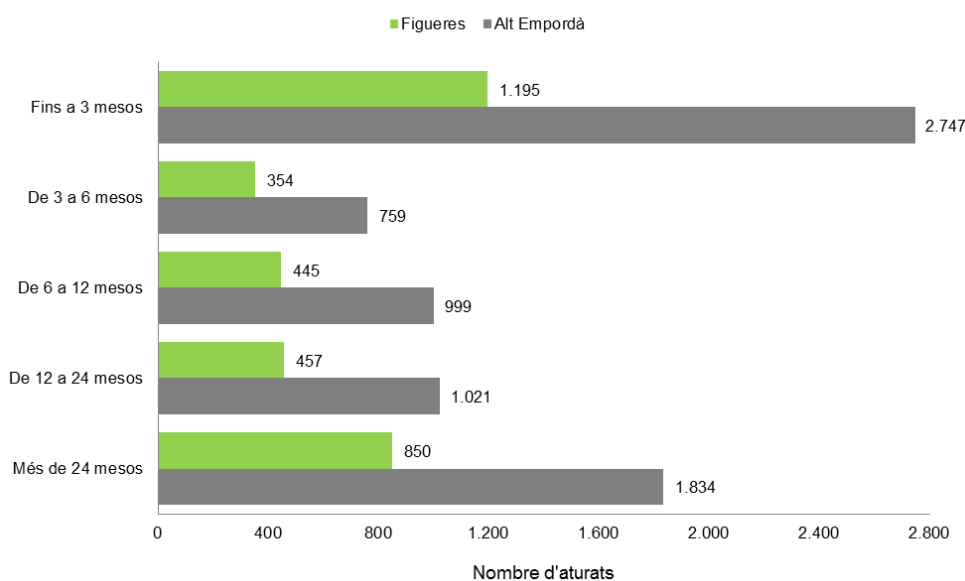
En relació amb l'agost, l'atur registrat disminueix en l'agricultura i en la construcció, tant a la comarca com a Figueres.

Aturats per sector econòmic. Setembre 2017



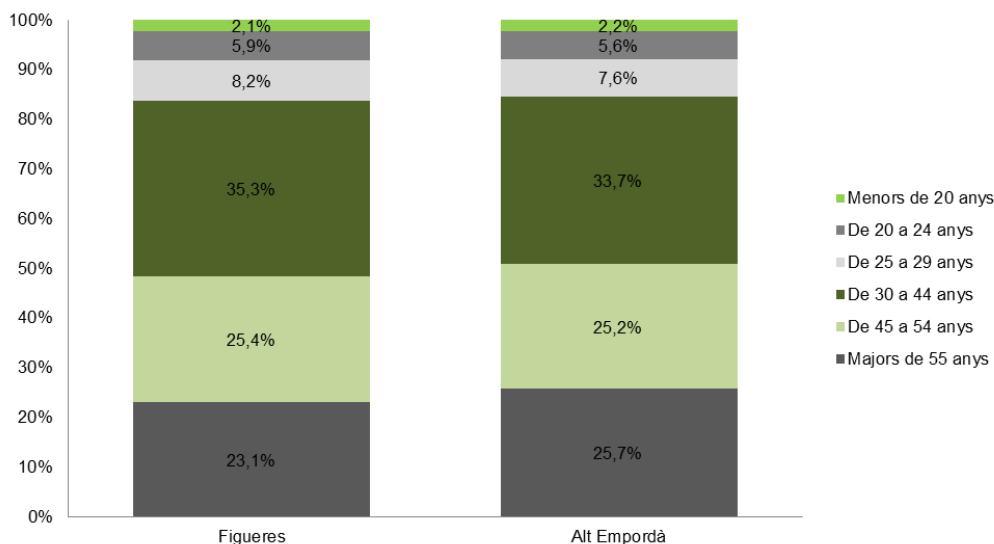
Gairebé el 40% dels aturats, tant a la comarca com a la ciutat de Figueres, estan en aquesta situació des de fa més d'un any (2.855 persones a la comarca, de les quals 1.307 a Figueres).

Aturats per durada de la demanda. Setembre 2017



Al voltant de la meitat de les persones desocupades són majors de 45 anys. Ho són el 51% dels aturats a la comarca (3.750 persones) i el 48,5% a Figueres (1.600 persones).

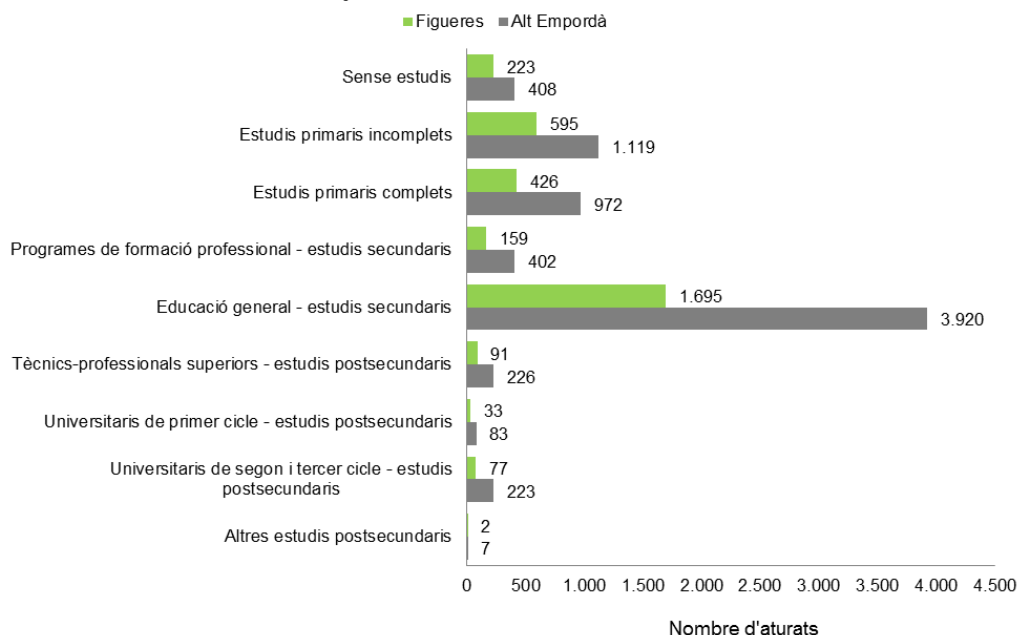
Aturats per grups d'edat. Setembre 2017



Més de la meitat dels aturats de la comarca, concretament el 53,3%, tenen estudis secundaris (3.920 persones). El 8,5% tenen un perfil tècnic mitjà o superior (628 persones) i només el 4,3% tenen estudis universitaris (313 persones).

A Figueres, el 51,3% de les persones aturades tenen estudis secundaris (1.695 persones). El 7,6% tenen un perfil tècnic mitjà o superior (250 persones) i tan sols un 3,4% compta amb estudis universitaris (112 persones).

Aturats per nivell formatiu. Setembre 2017



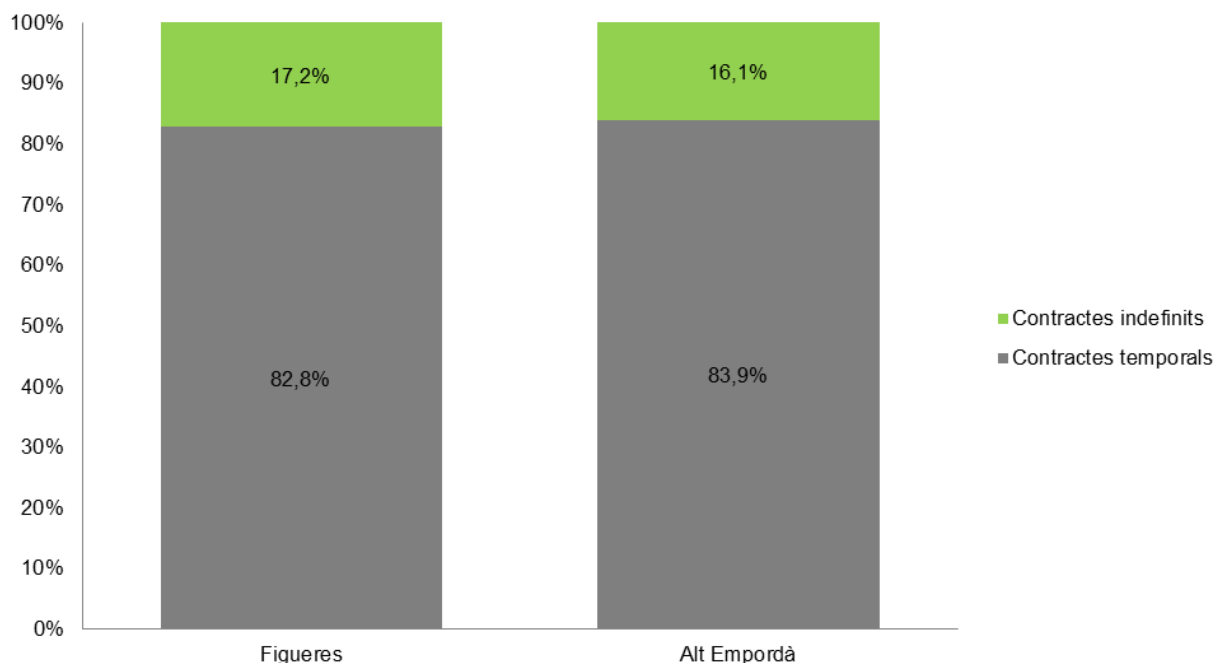
El nombre de contractes de treball registrats durant el setembre ha estat de 3.851 a la comarca, 1.148 dels quals a la ciutat de Figueres (29,8% del total).

El mes de setembre s'han registrat 55 contractes més que l'agost (+1,4%) i 246 menys que el mateix mes però fa un any (-6%) a l'Alt Empordà.

En el cas de Figueres, han estat 175 contractes més en relació amb l'agost (+18%) i 46 contractes més respecte el setembre de 2016 (+4,2%).

El 83,9% dels contractes registrats a la comarca i el 82,8% dels registrats a Figueres són temporals (3.231 i 951 contractes, respectivament). Així, tan sols el 16,1% dels contractes signats a la comarca i el 17,2% dels signats a Figueres són indefinits (620 i 197 contractes, en cada cas).

Nous contractes de treball. Setembre 2017

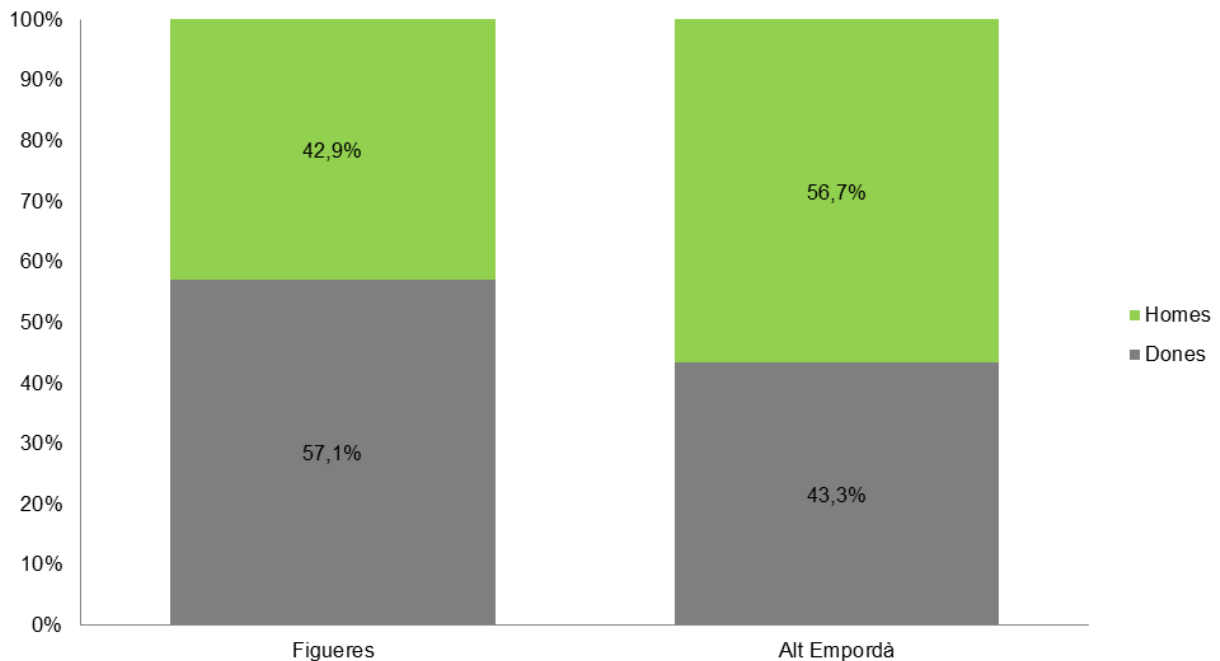


Pel que fa a la contractació de persones de nacionalitat estrangera, a l'Alt Empordà aquesta representa el 40,3% del total de la contractació i a Figueres el 27,2% (1.551 i 312 contractes, respectivament).

A l'Alt Empordà, la contractació per raó de sexe ha estat molt superior en els homes. Concretament, hi ha hagut 2.183 contractes a homes (56,7%) i 1.668 a dones (43,3%).

A Figueres, en canvi, s'han realitzat menys contractes a homes que a dones, signant-se 492 contractes a homes (42,9%) i 656 a dones (57,1%).

Nous contractes per sexe. Setembre 2017



Contractació registrada

	Setembre 2017	Agost 2017	Setembre 2016	Variació mensual	Variació interanual
Figueres	1.148	973	1.102	18,0%	4,2%
Alt Empordà	3.851	3.796	4.097	1,4%	-6,0%
Província de Girona	25.153	21.747	24.627	15,7%	2,1%
Catalunya	292.461	219.884	281.932	33,0%	3,7%

Respecte el mes anterior, ha augmentat la signatura de nous contractes de treball en tots els àmbits geogràfics observats.

Si ens fixem en termes interanuals, veiem que la contractació ha pujat en tots ells excepte a nivell de la comarca de l'Alt Empordà, en la qual ha caigut un 6%.

El 39,5% dels contractes realitzats a la comarca s'han concentrat en la franja d'edat de 30 a 44 anys (1.520 contractes).

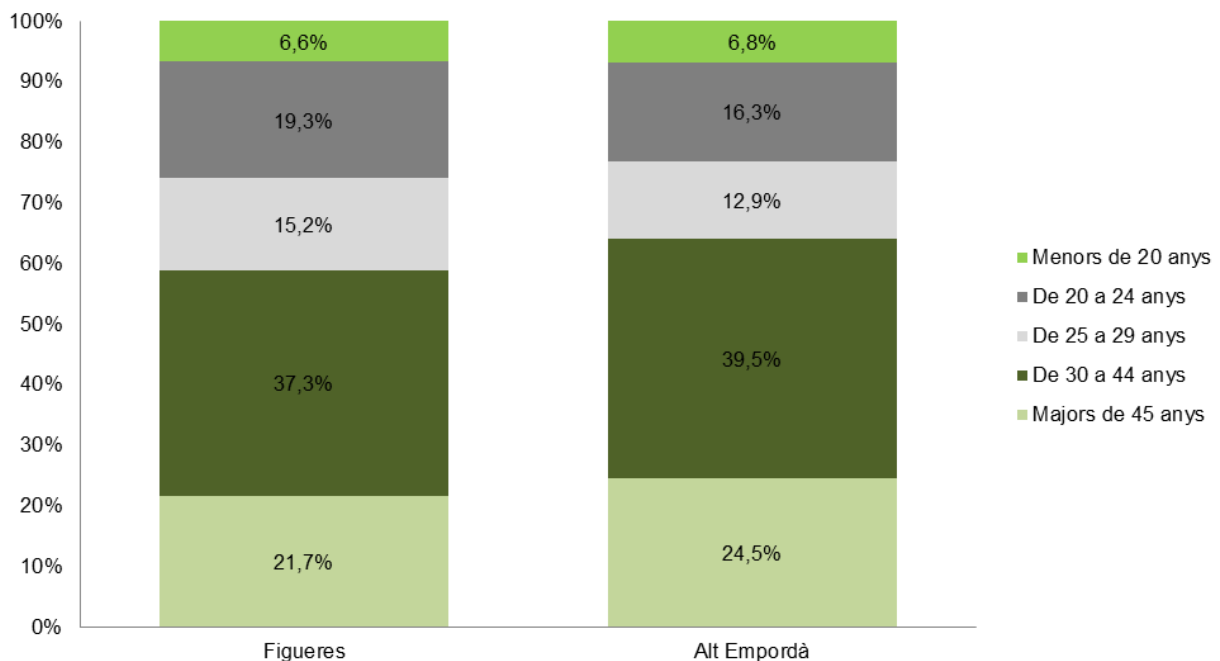
A Figueres, la franja d'edat de 30 a 44 anys ha registrat xifres similars, del 37,3% de la contractació (428 contractes).

Observem que el percentatge de joves contractats (fins a 29 anys) respecte el total de la contractació és més baix a l'Alt Empordà (36%) que a Figueres (41%). S'han signat 1.386 contractes a joves a la comarca i 471 a Figueres.

El pes de la contractació de persones majors de 45 anys ha estat lleugerament més alt a la comarca (24,5%) que a la ciutat (21,7%). S'han registrat 945 contractes a l'Alt Empordà i 249 a Figueres.

En relació amb l'agost, han caigut les contractacions a joves de fins a 24 anys tant a la comarca com a Figueres. En el cas de la comarca, a més, també han baixat lleugerament en els joves de 25 a 29 anys. Aquest fet s'ha vist compensat amb augmentos en el nombre de contractats pertanyents a la resta de grups d'edat.

Nous contractes per grups d'edat. Setembre 2017



A l'Alt Empordà, el 68,4% de la contractació de setembre s'ha produït en el sector serveis (2.635 contractes). A Figueres, ha representat el 85,1% del total (977 contractes).

A nivell comarcal, destaquem el gran augment en el nombre de contractes a l'agricultura, que han representat el 17,7% del total de contractes d'aquest setembre, amb 683 contractes signats (257 contractes més que l'agost). Alhora, destaquem l'increment en els contractes a la construcció, que han representat el 6,3% del total, amb 241 contractes signats (125 contractes més que l'agost).

A Figueres, han crescut els contractes en tots els sectors excepte en la indústria.

Nous contractes per sector econòmic. Setembre 2017

