

## PROMOCIÓ ECONÒMICA

# OBSERVATORI SOCIOECONÒMIC

### INFORME MENSUAL D'ATUR I CONTRACTACIONS

Febrer 2017

A continuació es presenta un recull de les últimes dades disponibles sobre l'atur i les contractacions a la ciutat de Figueres i a la comarca de l'Alt Empordà. Per tal d'establir comparacions i veure'n la seva evolució, també es mostren aquestes mateixes dades per la província de Girona i pel conjunt de Catalunya.

Les xifres que hi consten s'han extret de *l'Observatori del Treball i Model Productiu* del Departament de Treball, Afers Socials i Famílies de la Generalitat de Catalunya (<http://observatoritreball.gencat.cat/ca/>) i del *XIFRA - Sistema d'Informació Socioeconòmica Local* de la Diputació de Girona ([http://www.ddgi.cat/xifra/menu\\_ini.asp](http://www.ddgi.cat/xifra/menu_ini.asp)). Les taules i gràfics són d'elaboració pròpia a partir de les dades extretes de les fonts citades.

*Aquesta acció està subvencionada pel Servei Públic d'Ocupació de Catalunya en el marc dels Programes de suport al desenvolupament local i compta amb el finançament del Ministerio de Empleo y Seguridad Social - Servei Públic d'Ocupació Estatal.*

## Febrer 2017

Es registren 9.118 aturats a l'Alt Empordà. D'aquests, 3.227 són de nacionalitat estrangera (35,4%).

Del total de persones desocupades, 3.839 corresponen a la ciutat de Figueres (42%). Els aturats d'origen estranger a la capital són 1.535 (40%).

El nombre d'aturats a la comarca s'ha mantingut estable respecte el mes anterior. Al febrer n'hi ha hagut 15 menys (-0,2%).

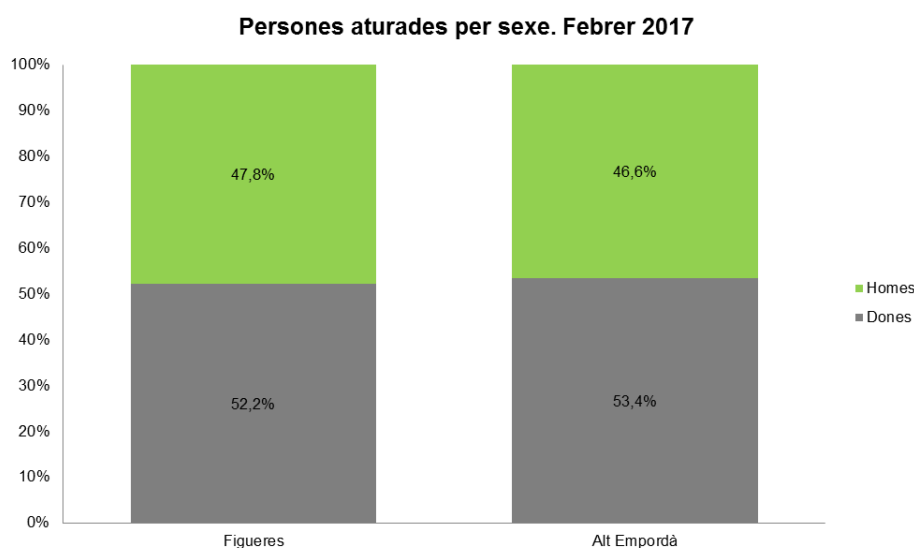
A Figueres, en canvi, el nombre d'aturats ha augmentat en 67 persones (+1,8%) respecte el mes anterior.

El febrer de 2016 hi havia 9.849 aturats registrats a l'Alt Empordà. Aquesta xifra ha disminuït en 731 persones respecte l'any anterior (-7,4%).

A Figueres, n'hi havia 4.179 en aquest mateix mes de febrer de 2016. La xifra ha baixat en 340 persones respecte un any abans (-8,1%).

Durant el darrer any l'atur masculí s'ha reduït en un 10,8% mentre que el femení ho ha fet en un 4,3% a nivell comarcal.

En l'àmbit de la ciutat de Figueres, l'atur masculí ha disminuït en un 12,1% i el femení en un 4,2% per aquest mateix període.



La taxa d'atur se situa al 15,4% a l'Alt Empordà. A Figueres és més alta, del 17,9%. Tant la taxa d'atur provincial com la catalana estan bastant per sota.

**Figueres. Febrer 2017**

**Taxa d'atur registral**

	Feb. 2017	Gen. 2017	Feb. 2016
Homes	16,0%	15,9%	18,2%
Dones	20,0%	19,6%	21,1%
<b>Total</b>	<b>17,9%</b>	<b>17,6%</b>	<b>19,5%</b>

**Nombre de persones a l'atur**

	Feb. 2017	Gen. 2017	Variació
Homes	1.836	1.826	0,5%
Dones	2.003	1.946	2,9%
<b>Total</b>	<b>3.839</b>	<b>3.772</b>	<b>1,8%</b>

**Alt Empordà. Febrer 2017**

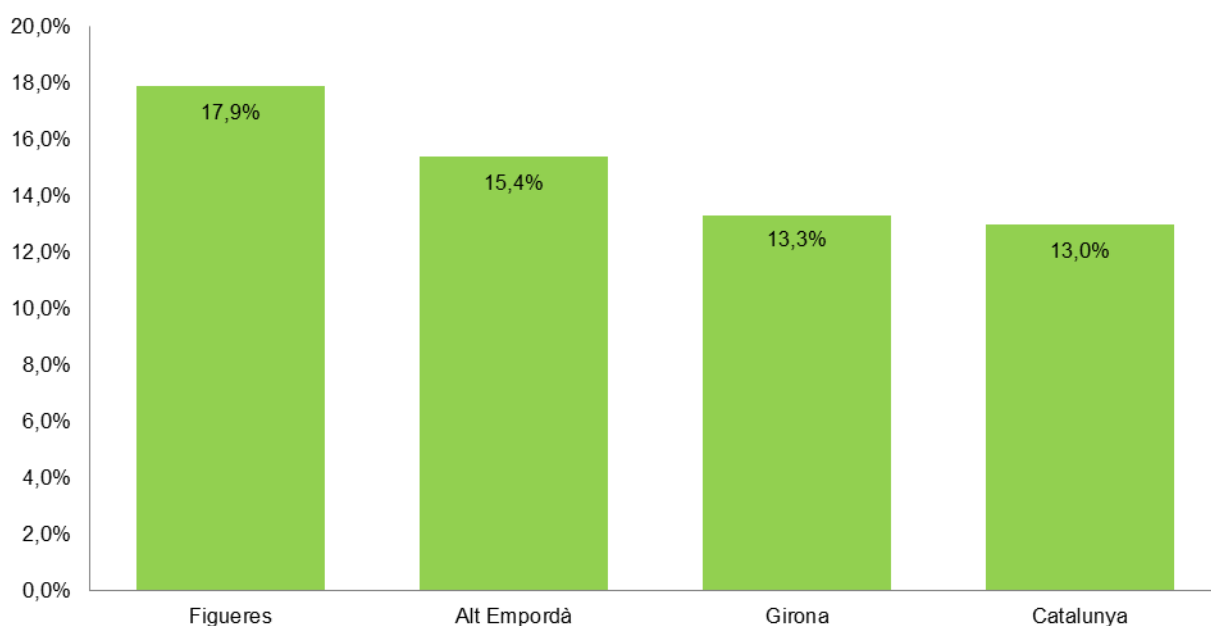
**Taxa d'atur registral**

	Feb. 2017	Gen. 2017	Feb. 2016
Homes	13,4%	13,6%	15,0%
Dones	17,7%	17,6%	18,7%
<b>Total</b>	<b>15,4%</b>	<b>15,4%</b>	<b>16,7%</b>

**Nombre de persones a l'atur**

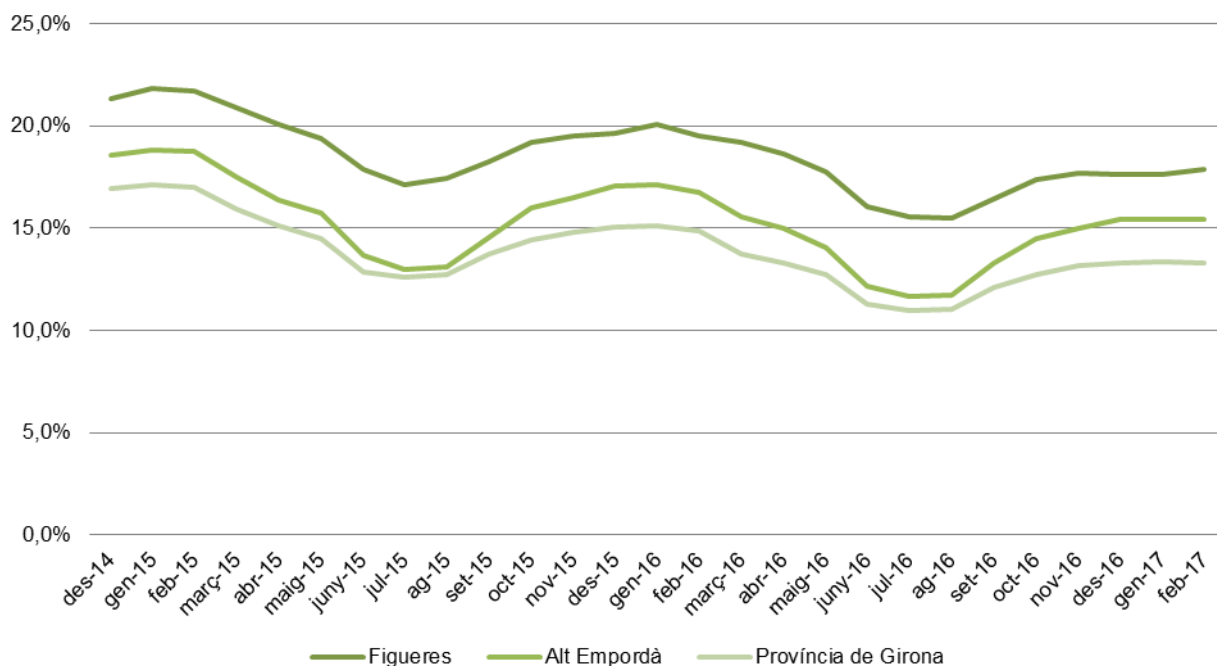
	Feb. 2017	Gen. 2017	Variació
Homes	4.252	4.313	-1,4%
Dones	4.866	4.820	1,0%
<b>Total</b>	<b>9.118</b>	<b>9.133</b>	<b>-0,2%</b>

**Taxa d'atur registral. Febrer 2017**

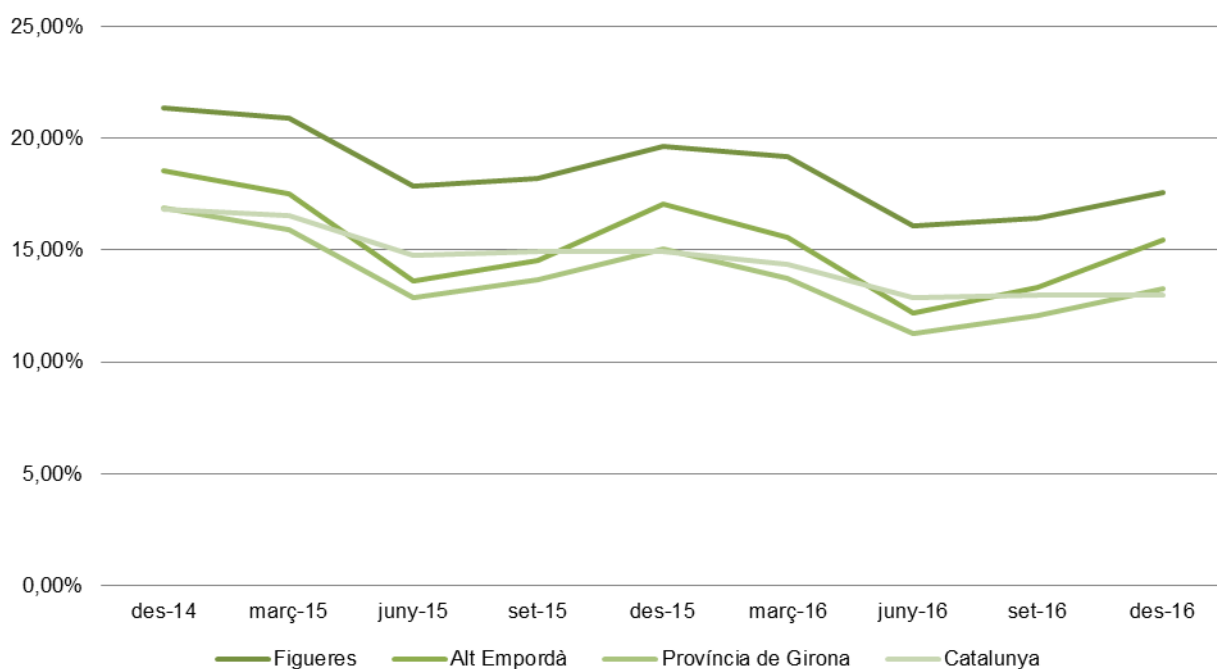


La taxa d'atur segueix una tendència generalitzada a la baixa tot i que experimenta alguns repunts degut a la temporalitat pròpia del territori. En el conjunt de Catalunya la tendència decreixent és més clara.

### Evolució mensual de la taxa d'atur registral

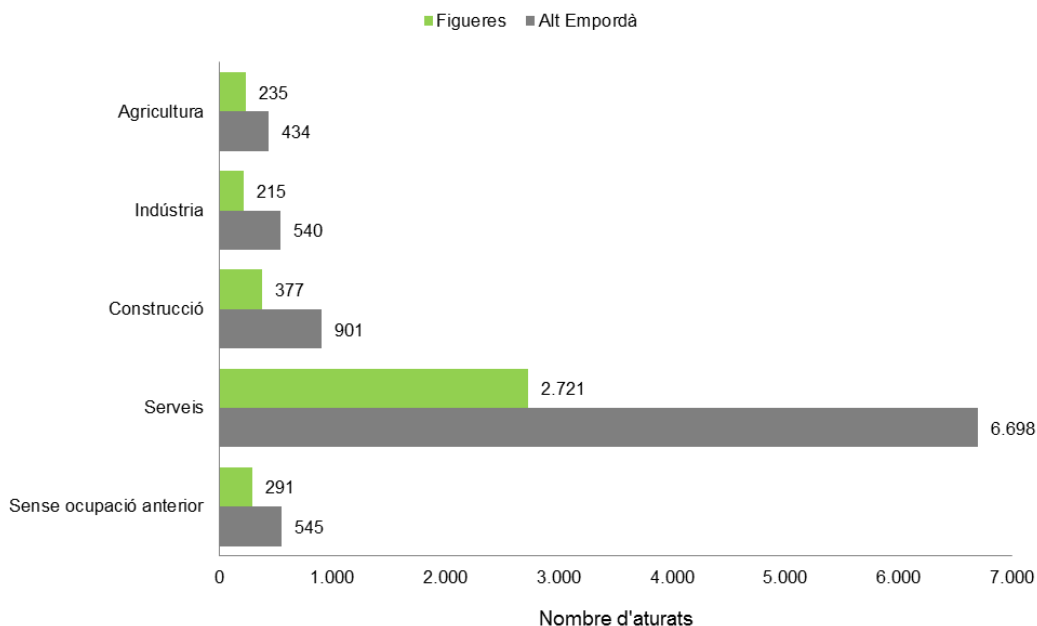


### Evolució trimestral de la taxa d'atur registral



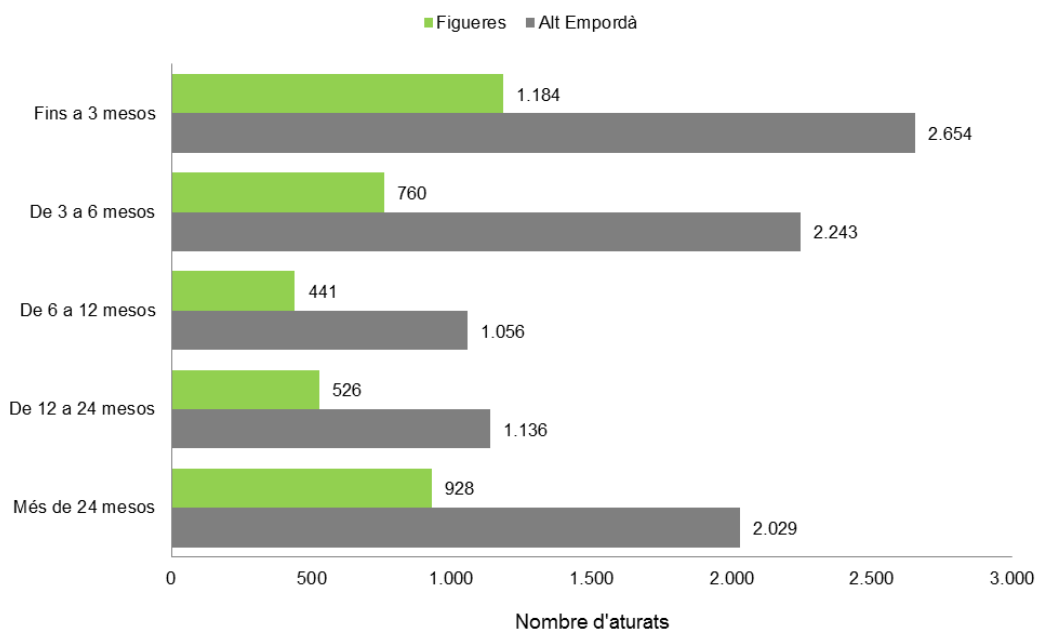
El 73,5% de les persones aturades a la comarca formen part del sector serveis (6.698 aturats). A Figueres sumen 2.721 persones i representen el 70,9% del total dels desocupats.

Aturats per sector econòmic. Febrer 2017

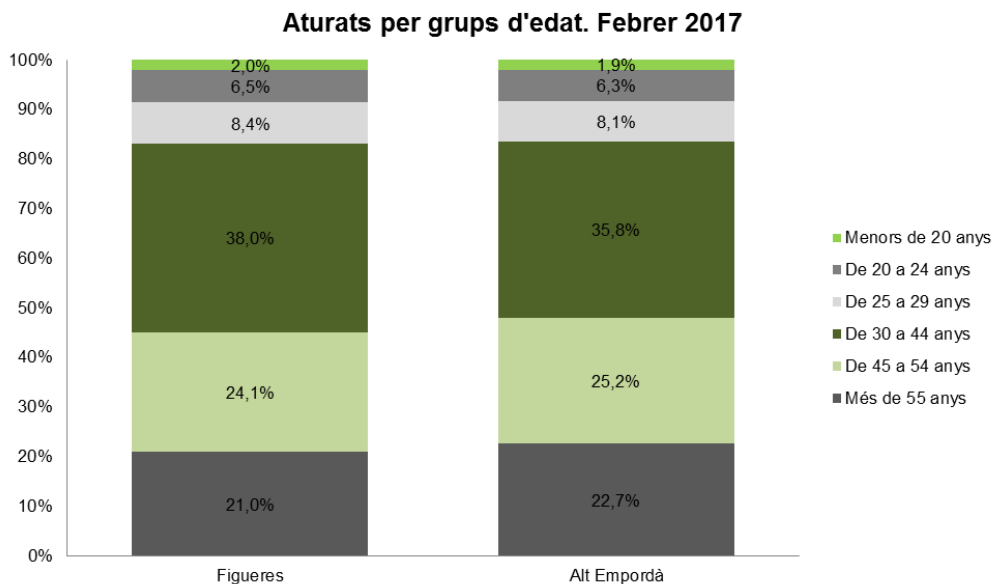


Més d'un terç dels desocupats, tant a la comarca com a la ciutat de Figueres, estan en aquesta situació des de fa més d'un any (3.165 i 1.454 persones, respectivament).

Aturats per durada de la demanda. Febrer 2017

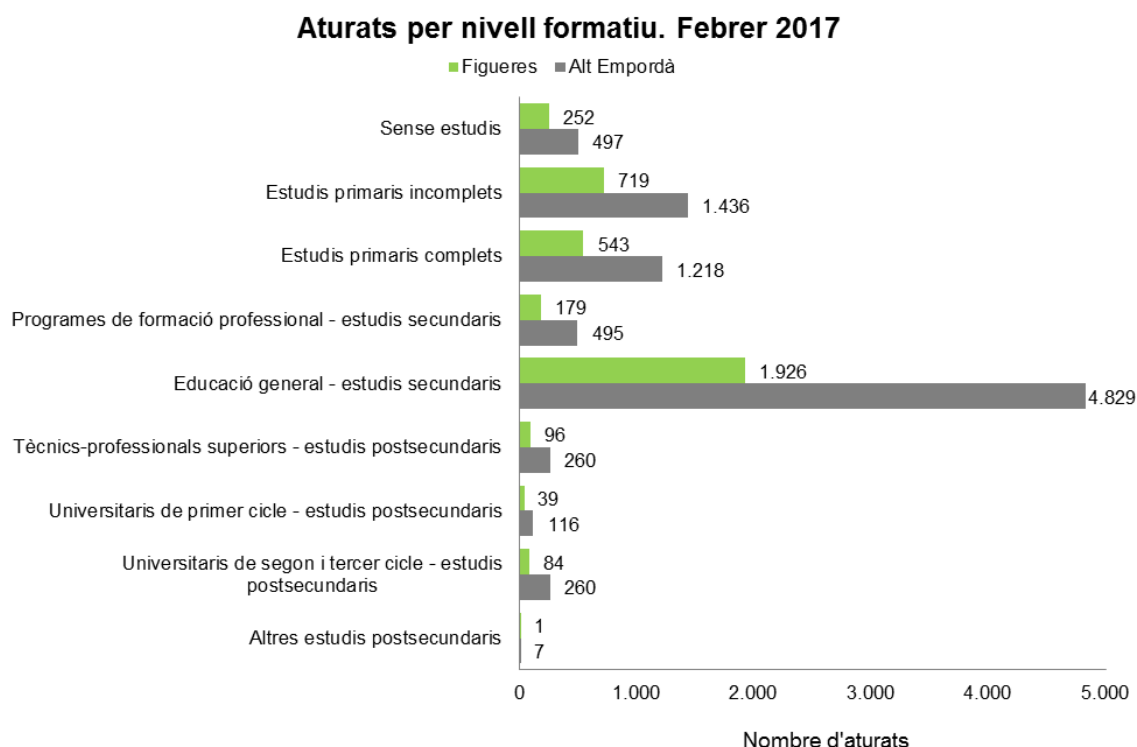


Més del 45% dels aturats, tant a l'Alt Empordà com a Figueres, són majors de 45 anys (4.368 i 1.732 persones, respectivament).



Més de la meitat dels aturats de la comarca, concretament el 53%, tenen estudis secundaris (4.829 persones). Només el 7,1% dels desocupats tenen estudis superiors (643 persones).

A Figueres, el 50,2% de les persones aturades tenen estudis secundaris (1.926 persones) i tan sols un 5,7% compta amb estudis superiors (220 persones).



Aquest febrer s'han formalitzat 2.366 nous contractes de treball a la comarca, 861 dels quals a la ciutat de Figueres (36% del total).

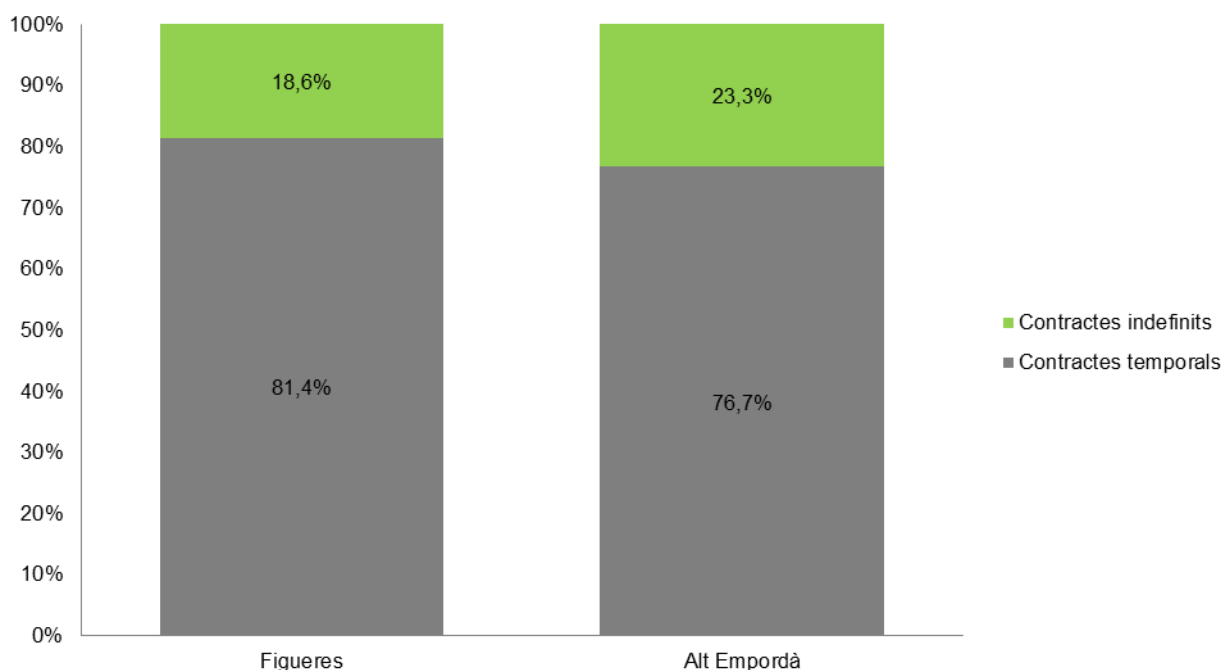
Al febrer s'han registrat 25 contractes menys que al gener i 130 menys que al febrer de 2016 a l'Alt Empordà.

En el cas de Figueres, han estat 5 contractes menys respecte el gener i 12 contractes menys respecte el febrer de 2016.

El 76,7% dels contractes registrats a la comarca i el 81,4% dels registrats a Figueres són temporals.

El 23,3% dels contractes registrats a la comarca i el 18,6% dels registrats a Figueres són indefinits.

Nous contractes de treball. Febrer 2017

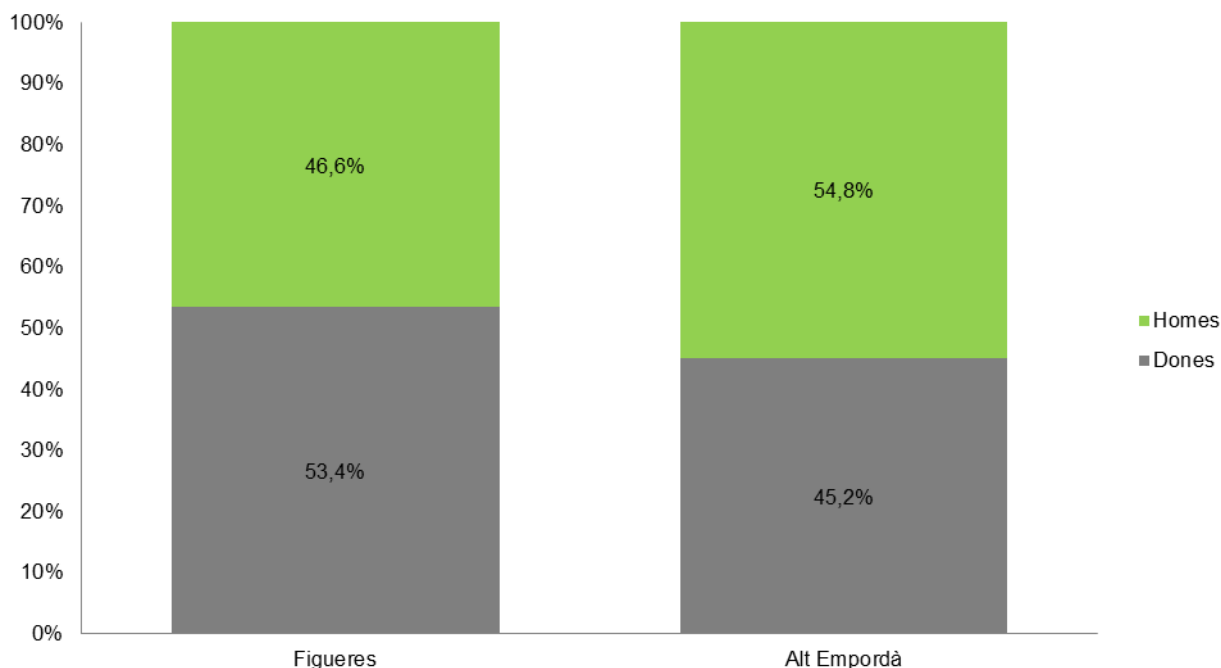


Pel que fa a la contractació de persones de nacionalitat estrangera, a l'Alt Empordà aquesta representa el 32,2% del total de la contractació registrada i a Figueres el 26,5%.

A l'Alt Empordà s'han registrat més contractes a homes (54,8%) que a dones (45,2%) aquest febrer. Concretament, hi ha hagut 1.297 contractes a homes i 1.069 a dones.

En canvi, en el cas de Figueres els contractes a persones de sexe femení (53,4%) han superat als del masculí (46,6%). S'han realitzat contractes a 401 homes i a 460 dones.

**Nous contractes per sexe. Febrer 2017**



**Contractació registrada**

	Feb. 2017	Gen. 2017	Feb. 2016	Variació mensual	Variació interanual
Figueres	861	866	873	-0,6%	-1,4%
Alt Empordà	2.366	2.391	2.496	-1,0%	-5,2%
Província de Girona	17.615	18.171	17.445	-3,1%	1,0%
Catalunya	222.369	226.590	215.393	-1,9%	3,2%



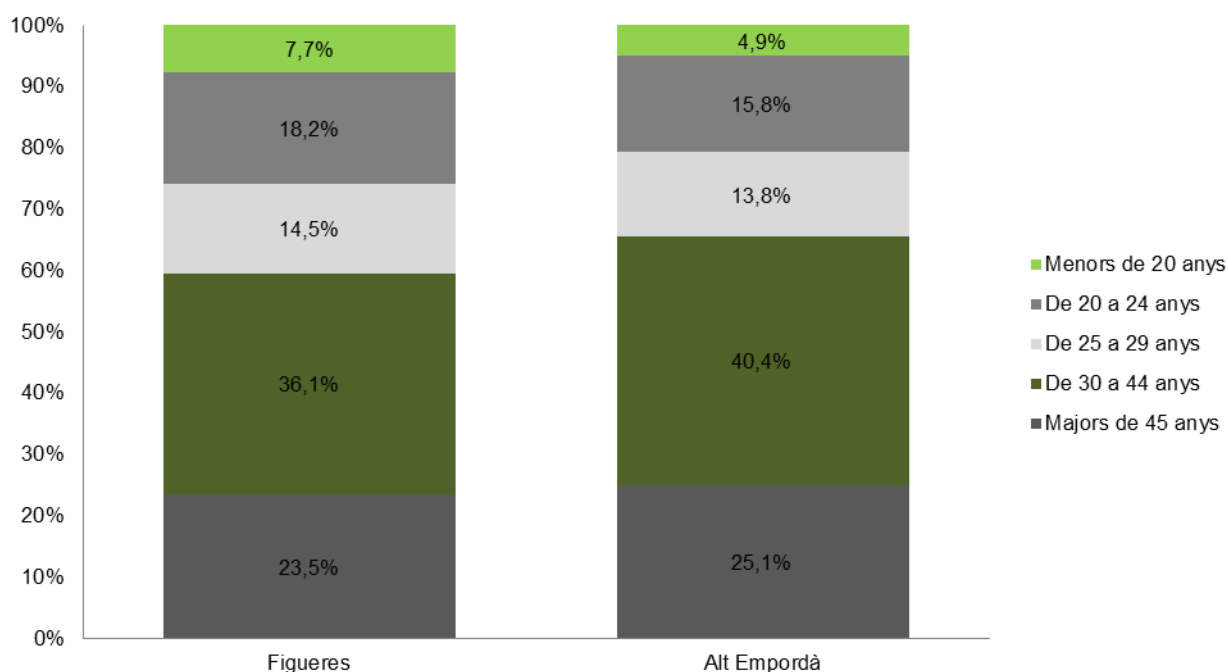
El 40,4% dels contractes realitzats a la comarca s'han concentrat en la franja d'edat de 30 a 45 anys (957 contractes).

A Figueres, la franja d'edat de 30 a 45 anys ha registrat el 36,1% de la contractació (311 contractes).

Observem que el percentatge de joves contractats (fins a 29 anys) respecte el total de la contractació és més elevat a Figueres (40,4%) que a l'Alt Empordà (34,50%). Això ha suposat 348 contractes a joves figuerencs i 816 contractes a joves a la comarca.

La contractació de persones majors de 45 anys ha representat unes xifres similars tant a la ciutat com a la comarca. S'ha situat al voltant del 25% i ha representat 202 contractes a Figueres i 593 a l'Alt Empordà.

Nous contractes per grups d'edat. Febrer 2017



A l'Alt Empordà, el 76,8% de la contractació del febrer s'ha produït en el sectors serveis (1.818 contractes). A Figueres ha representat el 85,1% del total (733 contractes), fet que constata la major dependència dels serveis en l'economia local figuerenca en relació a la comarcal.

### Nous contractes per sector econòmic. Febrer 2017

