

## Promoció Econòmica

### Observatori Juny 2014

## Informe trimestral

### INTRODUCCIÓ

L'informe que es presenta a continuació i que s'elabora trimestralment recull una breu síntesi de diversos indicadors del municipi de Figueres.

Les dades que hi consten s'han extret de *l'Observatori del Treball* del Departament d'Empresa i Ocupació de la Generalitat de Catalunya (<http://www20.gencat.cat/portal/site/observatoritreball>), del *Sistema d'Informació Socioeconòmica Local* de la Diputació de Girona ([http://www.ddgi.cat/xifra/menu\\_ini.asp](http://www.ddgi.cat/xifra/menu_ini.asp)), de memòries anuals de diferents entitats i del mateix Ajuntament de Figueres.

L'informe s'estructura de la forma següent:

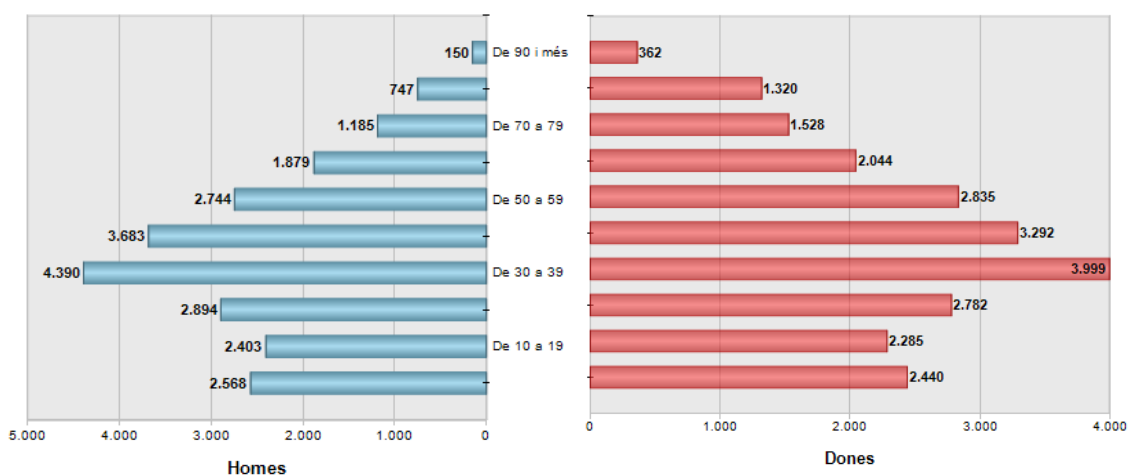
1. Dades sobre població
2. Dades sobre activitat econòmica
3. Dades sobre turisme
4. Dades sobre el mercat de treball

Cada indicador consta en la darrera actualització disponible a les diferents bases de dades.

1. DEMOGRAFIA			
Variable	Valor absolut	%/total	Variació interanual
<b>POBLACIÓ</b>		Període: Desembre 2013	
<b>Població total</b>	<b>45.536</b>	<b>100%</b>	<b>0,5%</b>
Homes	22.645	49,7%	0,2%
Dones	22.891	50,3%	0,8%
Població autòctona	31.580	69,4%	-0,4%
Població estrangera	13.956	30,06%	2,6%
Població menor de 20 anys	9.699	21,3%	

Font: Padró municipal 2013

Distribució de la població per sexe



## 2. ACTIVITAT ECONÒMICA

Variable	Valor absolut	%/total	Var. vs 4T 2013	Variació interanual
<b>EMPRESSES</b>				
Període: 1T 2014				
<b>Total d'empreses per n° treballadors</b>	<b>1.675</b>	<b>100,00%</b>	<b>0,7%</b>	<b>-0,1%</b>
<i>Fins a 5 treballadors</i>	1.342	80,1%	1,7%	0,1%
<i>De 6 a 50 treballadors</i>	312	18,6%	-3,4%	0,0%
<i>De 51 a 250 treballadors</i>	20	1,2%	0,0%	-9,1%
<i>De 251 i més treballadors</i>	1	0,1%	0,0%	0,0%
<b>Total d'empreses per sector</b>	<b>1.675</b>	<b>100,00%</b>	<b>0,7%</b>	<b>-0,1%</b>
<i>Agricultura</i>	7	0,4%	-22,2%	0,0%
<i>Indústria</i>	83	5,0%	-1,2%	-8,8%
<i>Construcció</i>	132	7,9%	3,1%	-5,7%
<i>Serveis</i>	1.453	86,7%	0,8%	1,0%
<u>Principals activitats del sector serveis:</u>				
<i>Comerç</i>	554	38,1%	0,4%	2,4%
<i>Hostaleria</i>	198	13,6%	1,0%	-17,5%
<i>Resta d'activitats</i>	701	48,2%	1,0%	1,2%
<b>Total d'autònoms</b>	<b>3.025</b>	<b>100,00%</b>	<b>0,4%</b>	<b>2,1%</b>
<i>Agricultura</i>	63	2,1%	-1,6%	-6,0%
<i>Indústria</i>	246	8,1%	0,4%	0,8%
<i>Construcció</i>	395	13,1%	2,9%	0,3%
<i>Serveis</i>	2.321	76,7%	0,0%	2,8%
<u>Principals activitats del sector serveis:</u>				
<i>Comerç</i>	900	38,8%	0,8%	1,7%
<i>Hostaleria</i>	301	13,0%	-0,7%	-0,3%
<i>Resta d'activitats</i>	1.120	48,3%	-0,4%	4,6%

3. TURISME			
Variable	Valor absolut	%/total	Variació interanual*
OFICINA DE TURISME		Període: 2013	

<b>Total de persones ateses</b>	<b>133.908</b>	<b>100,00%</b>	<b>23,7%</b>
<i>Catalunya</i>	13.979	10,4%	12,7%
<i>Resta d'Espanya</i>	15.376	11,5%	18,8%
<i>Europa</i>	83.308	53,2%	17,4%
<i>Resta del món</i>	21.245	24,9%	77,6%

RECURSOS TURÍSTICS		Període: Any 2013	
--------------------	--	-------------------	--

<b>Total de visitants recursos de promoció de la ciutat</b>	<b>1.440.834</b>	<b>100,00%</b>	<b>8,8%</b>
<i>Museu Dalí+Dalí joies</i>	1.333.430	92,5%	9,6%
<i>Museu del Joguet</i>	51.065	3,5%	-6,2%
<i>Museu de l'Empordà</i>	13.607	0,9%	-4,3%
<i>Museu de la Tècnica</i>	4.296	0,3%	29,7%
<i>Castell de Sant Ferran</i>	38.436	2,7%	5,9%
<b>Total d'equipaments turístics</b>	<b>22</b>	<b>100,00%</b>	<b>0,0%</b>
<i>Hotels</i>	12	54,6%	0,0%
<i>Pensions</i>	5	22,7%	0,0%
<i>Empreses d'apartaments</i>	5	22,7%	0,0%
<b>Total places</b>	<b>1.296</b>	<b>100,00%</b>	<b>-11,7%</b>
<i>Hoteleres</i>	1.051	81,1%	-14,0%
<i>Pensions</i>	160	12,3%	0,0%
<i>Apartaments</i>	85	6,6%	0,0%

#### 4. MERCAT DE TREBALL

Variable	Valor absolut	%/total	Var. vs març 2014	Variació interanual
<b>ATUR</b>	<b>Període: juny 2014</b>			
<b>Taxa d'atur</b>	<b>17,1%</b>			
<i>Taxa d'atur comarcal</i>	12,3%			
<i>Taxa d'atur Catalunya</i>	14,4%			
<b>Total de persones aturades</b>	<b>4.203</b>	<b>100,00%</b>	<b>-10,4%</b>	<b>-1,6%</b>
<i>Persones aturades d'origen estranger</i>	1.833	43,6%	-9,8%	-2,5%
<b>Total de persones per sexe</b>				
<i>Homes</i>	2.239	53,3%	-13,0%	-5,1%
<i>Dones</i>	1.964	46,7%	-7,2%	2,7%
<b>Persones aturades per edat</b>				
<i>De 16 a 24 anys</i>	291	6,2%	-18,3%	-1,4%
<i>De 25 a 34 anys</i>	842	17,9%	-43,6%	-13,5%
<i>De 35 a 44 anys</i>	1.218	25,9%	-13,7%	-4,8%
<i>De 45 a 54 anys</i>	1.023	21,8%	-8,6%	0,3%
<i>De 55 a 64 anys</i>	769	16,4%	2,9%	9,2%
<b>Persones aturades per sectors econòmics</b>				
<i>Agricultura</i>	287	6,8%	-4,3%	18,0%
<i>Indústria</i>	300	7,1%	-7,4%	-4,5%
<i>Construcció</i>	660	15,7%	-11,2%	-13,8%
<i>Serveis</i>	2.567	61,1%	-13,4%	-1,7%
<i>Sense ocupació anterior</i>	389	9,3%	7,8%	14,8%
<b>Persones aturades per nivell formatiu</b>				
<i>Sense estudis</i>	283	6,7%	6,8%	8,9%
<i>Estudis primaris incomplets</i>	799	19,0%	-4,0%	2,6%
<i>Estudis primaris complets</i>	702	16,7%	-13,5%	-5,7%
<i>Programes de formació professional</i>	159	3,8%	-25,7%	-10,2%
<i>ESO</i>	2.025	48,2%	-11,7%	-2,6%
<i>Tècnics profes. superiors</i>	94	2,2%	-13,0%	17,5%
<i>Universitaris 1r cicle</i>	46	1,1%	-9,8%	4,5%
<i>Universitaris 2n i 3r cicle</i>	91	2,2%	-19,5%	-9,9%
<i>Altres estudis postsecundaris</i>	4	0,1%	33,3%	-42,9%

4. MERCAT DE TREBALL					
Variable	Valor absolut	%/total	Var. període anterior	vs	Variació interanual
<b>CONTRACTACIÓ LABORAL</b>		Període: 2T 2014			
<b>Nous contractes de treball</b>	<b>2.648</b>	<b>100,00%</b>	<b>31,9%</b>		<b>21,0%</b>
Contractes temporals	2.169	81,9%	28,6%		15,0%
<b>AFILIATS SEURETAT SOCIAL RÈGIM GENERAL</b>		Període: 1T 2014			
<b>Total de persones assalariades</b>	<b>9.181</b>	<b>100,00%</b>	<b>0,3%</b>		<b>-0,1%</b>
<i>Agricultura</i>	19	0,2%	-5,0%		72,7%
<i>Indústria</i>	996	10,8%	-0,1%		-10,9%
<i>Construcció</i>	518	5,6%	12,4%		1,0%
<i>Serveis</i>	7.648	83,3%	-0,4%		1,3%
<u>Principals activitats del sector serveis:</u>					
Comerç	2.250	29,8%	-0,4%		1,3%
Hostaleria	1.063	14,1%	-0,7%		-4,3%
Resta d'activitats	4.335	57,4%	-0,3%		2,7%
<b>EXPEDIENTS REGULACIÓ D'OCUPACIÓ</b>		Període: Gener-maig 2014 % s/total			
<b>Total d'expedients</b>	<b>4</b>	<b>100,0%</b>			<b>-60,0%</b>
<b>ERO per sectors</b>					
<i>Construcció</i>	1	25,0%			0,0%
<i>Indústria</i>	0	0,0%			-100,0%
<i>Serveis</i>	3	75,0%			-62,5%
<b>ERO per causes</b>					
<i>Aplicació mesures econòmiques</i>	4	100,0%			-55,6%
<i>Organitzatives</i>	0	0,0%			0,0%
<i>Producció</i>	0	0,0%			-100,0%
<i>Tècniques o tecnològiques</i>	0	0,0%			0,0%
<b>ERO per mesura</b>					
<i>Reducció</i>	4	100,0%			-20,0%
<i>Rescissió</i>	0	0,0%			-100,0%
<i>Suspensió</i>	0	0,0%			-100,0%