

**Geoportal**

El Geoportal és la porta d'entrada a la ciutadania i d'accés a la dada oberta, a tots els serveis i consultes que tinguin un contingut territorial de les informacions sobre equipaments, el planejament urbanístic o la possibilitat d'iniciar per Internet una sol·licitud com ara una ocupació a la Via Pública

## Un eix troncal

La Dada Territorial Única és l'eix troncal sobre el que pivota tota l'estratègia del Projecte GeoFigueres

La Informació Cartogràfica no constitueix per ella mateixa un SIG. És necessari dotar-la d'estructura i crear una Base de Dades Geogràfica (BDG), que permeti respondre a les consultes i peticions de geoserveis, tant interns com externs dels ciutadans, visitants, empreses col·laboradores i altres administracions

Cada unitat i servei de l'Ajuntament haurà de responsabilitzar-se del manteniment d'aquelles dades territorials que gestioni. Només amb la definició d'un protocol i uns fluxos de manteniment clars, serà possible garantir la fiabilitat i la qualitat de tota la Informació territorial (base topogràfica, Planejament, parcel·lari cadastral, elements del mobiliari urbà, equipaments i infraestructures: xarxa d'aigua, enllumenat ...)

Totes les unitats de gestió han de compartir i treballar sobre la base topogràfica de referència oficial, per tal de evitar les duplicitats i inconsistències durant la gestió

Aquesta és la base principal per una millor gestió interna i uns serveis basats en el territori.

## 3 línies estratègiques

El projecte GeoFigueres es basa en tres línies estratègiques que tenen com a objectiu assegurar uns serveis territorials de qualitat per cada un dels tres grans grups d'usuaris identificats:

**Línia 1**

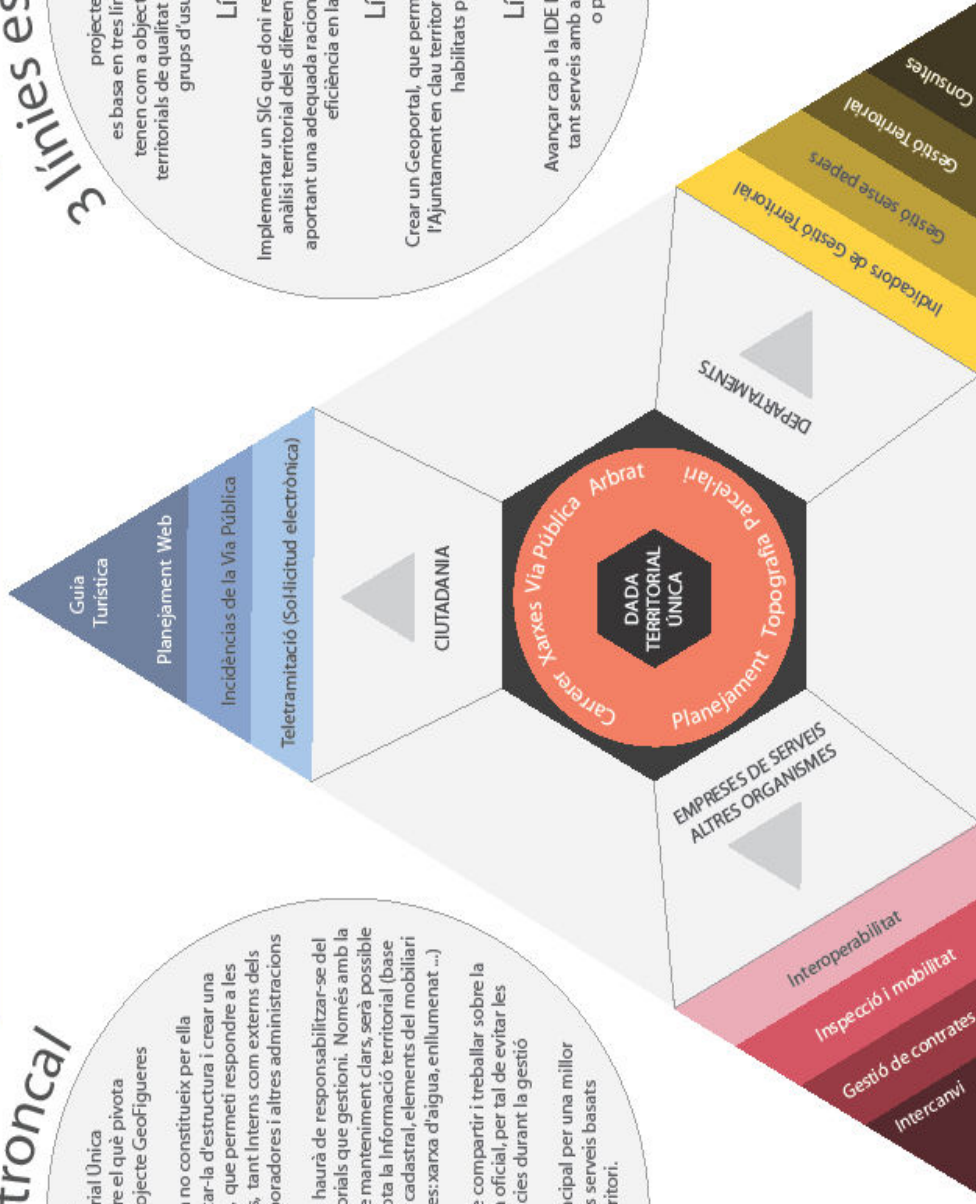
Implementar un SIG que doni resposta a les necessitats de consulta i anàlisi territorial dels diferents departaments de l'Ajuntament, aportant una adequada racionalització dels processos i una major eficiència en la Gestió del Territori.

**Línia 2**

Crear un Geoportal, que permeti la interacció dels ciutadans amb l'Ajuntament en clau territorial, mitjançant els diferents canals habilitats per la Corporació.

**Línia 3**

Avançar cap a la IDE local, intercanviant i habilitant serveis amb altres entitats públiques o privades.



## IDE

Una IDE és una sistemàtica d'organitzar i publicar la informació territorial que garantirà l'accessibilitat a les dades geogràfiques del municipi de Figueres des d'altres organitzacions, tant si són públiques com privades, per compartir amb ells la informació territorial i altres serveis, que es puguin oferir.

## Nucli SIG

El Sistema d'Informació Geogràfica (SIG) és el conjunt de solucions de l'Ajuntament de Figueres que permetrà mantenir, administrar i consultar les dades territorials de forma integrada amb la resta dels aplicatius municipals. El SIG nodreix de mapes a tot l'ERP municipal, adaptant-los als perfils i necessitats concretes de cada usuari.

## Un eix troncal

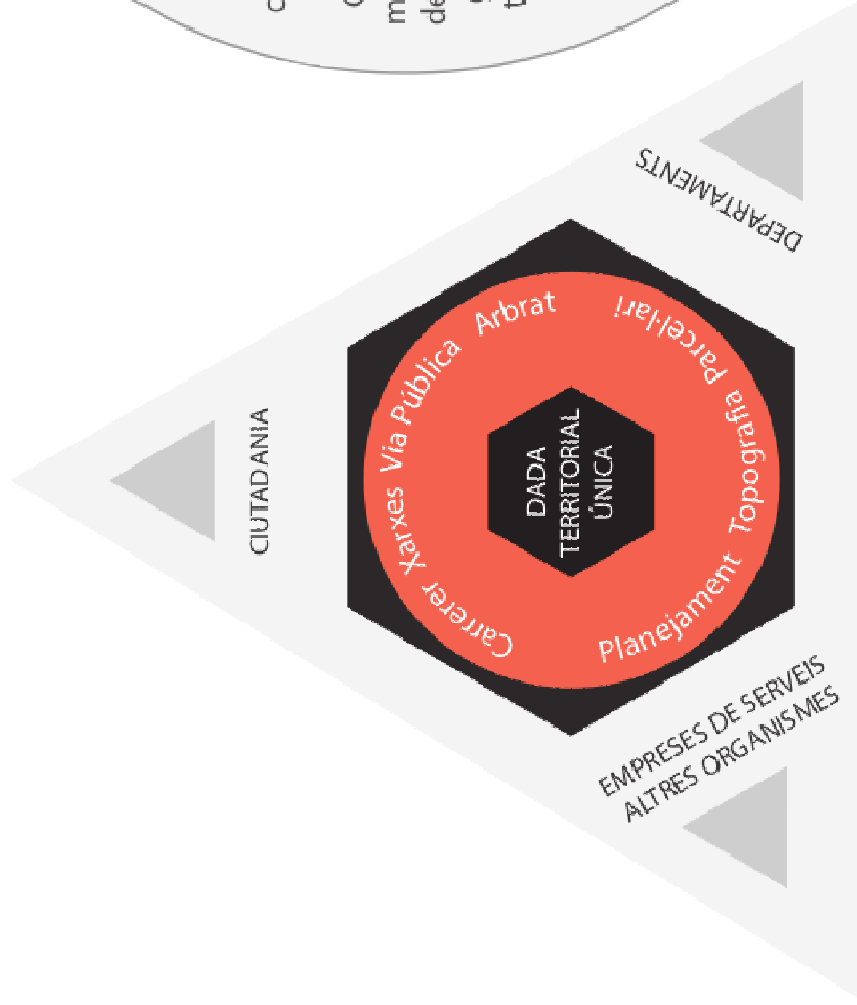
La Dada Territorial Única és l'eix troncal sobre el què pivota tota l'estratègia del Projecte GeoFigueres

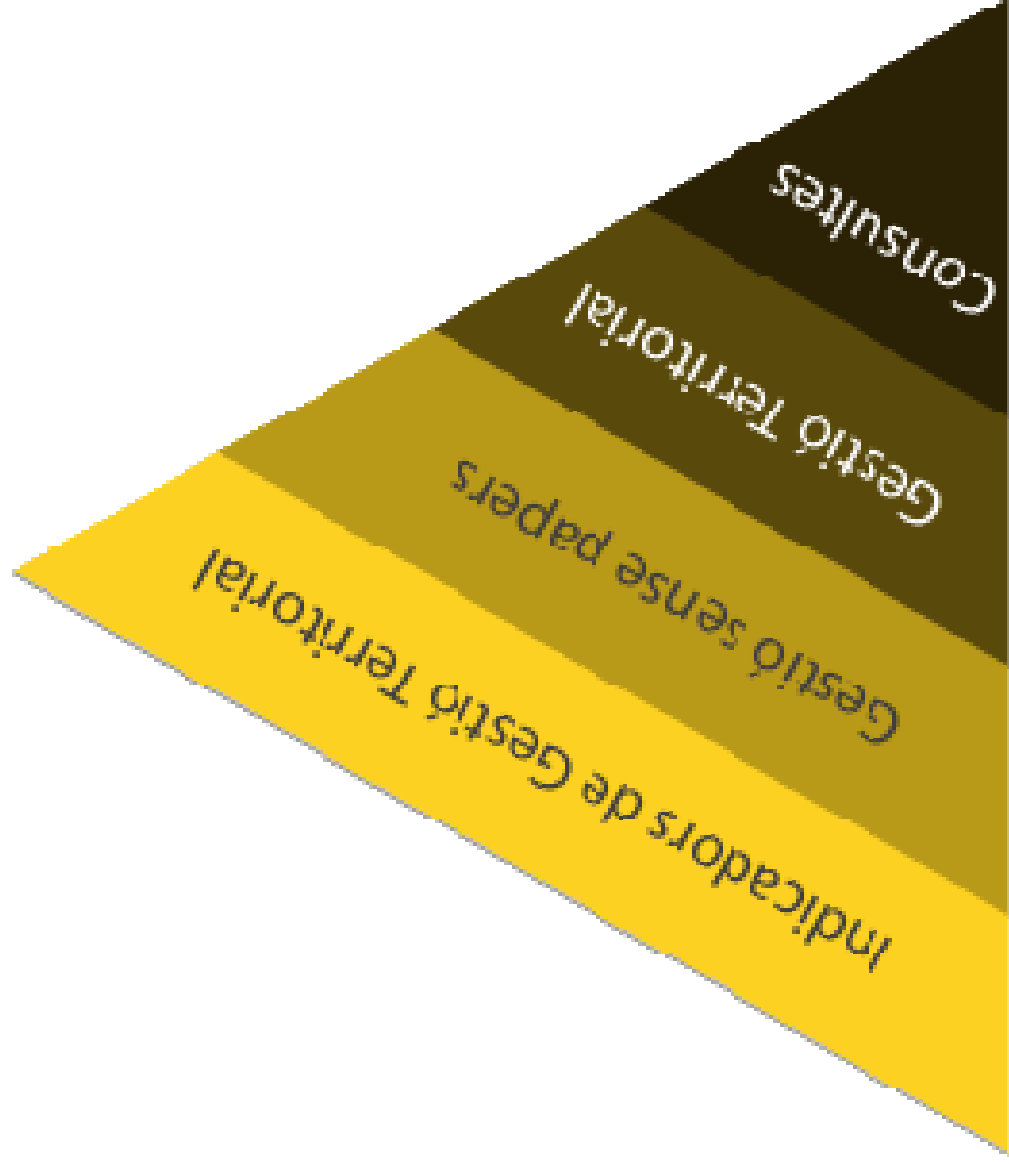
La Informació Cartogràfica no constitueix per ella mateixa un SIG. És necessari dotar-la d'estructura i crear una Base de Dades Geogràfica (BDG), que permeti respondre a les consultes i peticions de geoserveis, tant Interns com externs dels ciutadans, visitants, empreses col·laboradores i altres administracions

Cada unitat i servei de l'Ajuntament haurà de responsabilitzar-se del manteniment d'aquelles dades territorials que gestioni. Només amb la definició d'un protocol i uns fluxos de manteniment clars, serà possible garantir la fiabilitat i la qualitat de tota la Informació territorial (base topogràfica, Planejament, parcel·lari cadastral, elements del mobiliari urbà, equipaments i infraestructures: xarxa d'aigua, enllumenat ...)

Totes les unitats de gestió han de compartir i treballar sobre la base topogràfica de referència oficial, per tal de evitar les duplicitats i inconsistències durant la gestió

Aquesta és la base principal per una millor gestió interna i uns serveis basats en el territori.

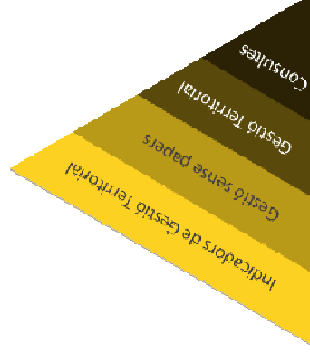




## Nucli SIG

El Sistema d'Informació Geogràfica (SIG) és el de conjunt de solucions de l'Ajuntament de Figueres que permetrà mantenir, administrar i consultar les dades territorials de forma integrada amb la resta dels aplicatius municipals.

El SIG nodreix de mapes a tot l'ERP municipal, adaptant-los als perfils i necessitats concretes de cada usuari.



## Línia 1: Implementar el SIG

### Consulta (L1-a)

Fer accessible la cartografia a nivell de consulta per al 90% dels usuaris és el primer repte d'aquest projecte SIG. Per fer-ho possible, cal implantar un servidor de mapes potent i un visor cartogràfic que doni accés des dels aplicatius de gestió a la cartografia i també en sentit contrari, poder localitzar i consultar dades corporatives (unitats fiscals, llicències d'obra,...) des d'un element gràfic de la ciutat (parcel·la, illa, contenidor,...).

### Gestió Territorial (L1-b)

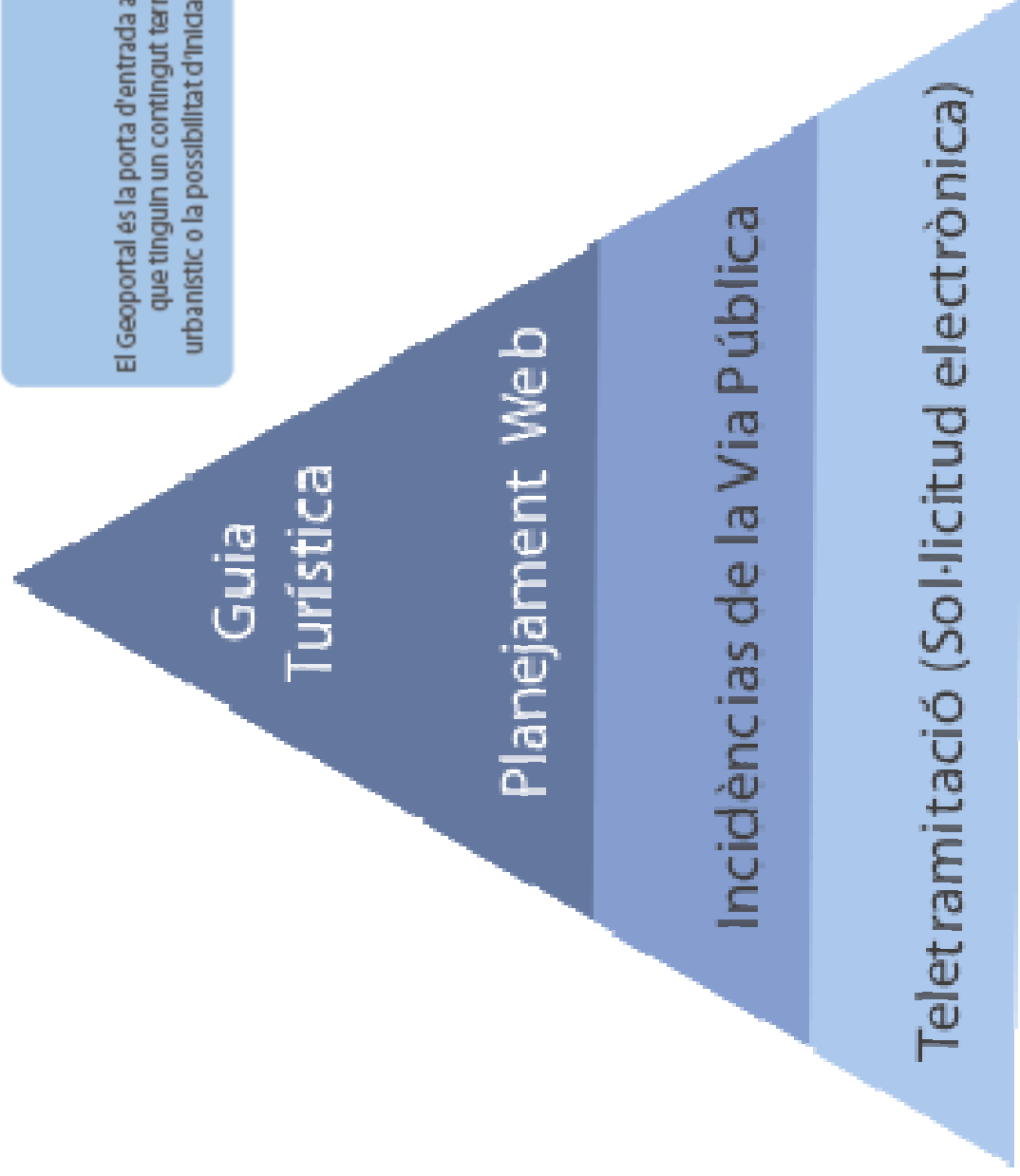
Els serveis on la component territorial té un pes més gran (Urbanisme, Via Pública, Medi Ambient,...) necessiten una estructura de dades específica per dotar de contingut a la cartografia (normativa urbanística, mobiliari urbà, ocupacions de la via pública,...). Això suposa implantar eines SIG i de gestió tècnica més avançades, per garantir el correcte manteniment i explotació de la informació.

### Gestió sense papers (L1-c)

Gran part de la gestió del territori de l'Ajuntament de Figueres està basada encara en documents paper. Integrar de manera gradual els diferents tipus de documents com plànols, informes d'obra, normativa, contractes,... en un circuit de gestió documental i firma, agilitzarà la tramitació i permetrà un accés més ràpid a la documentació associada a un projecte o expedient.

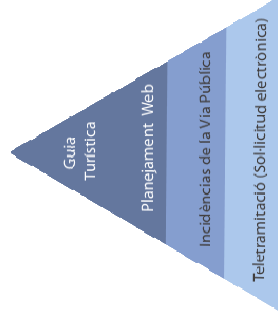
### Indicadors de Gestió Territorial (L1-d)

Disposar d'una bateria d'indicadors territorials aportarà informació periòdica sobre la situació de la gestió territorial corporativa i per departament. Això ajudarà a una millor presa de decisions, un major aprofitament dels recursos, una millora en la qualitat dels serveis prestats als ciutadans i a disposar d'informació agregada per poder impulsar noves iniciatives.



## Geoportal

El Geoportal és la porta d'entrada a la ciutadania i d'accés a la dada oberta, a tots els serveis i consultes que tinguin un contingut territorial de les Informacions sobre equipaments, el planejament urbanístic o la possibilitat d'iniciar per Internet una sol·licitud com ara una ocupació a la Via Pública



## Línea 2 : Crear el Geoportal



### Guia Turística, d'Equipaments i Serveis (L2-a)

La primera etapa en la implantació del Geoportal és la Guia Turística, d'equipaments i Serveis. Suposa integrar el carrer cartogràfic amb el gestor de continguts municipal (dades descriptives d'equipaments, instal·lacions esportives, hotels, farmàcies, restaurants, comerços, patrimoni cultural, ...) i vincular el visor cartogràfic amb el portal de l'Ajuntament de Figueres, fent accessible aquesta informació al ciutadà.

### Planejament Web (L2-b)

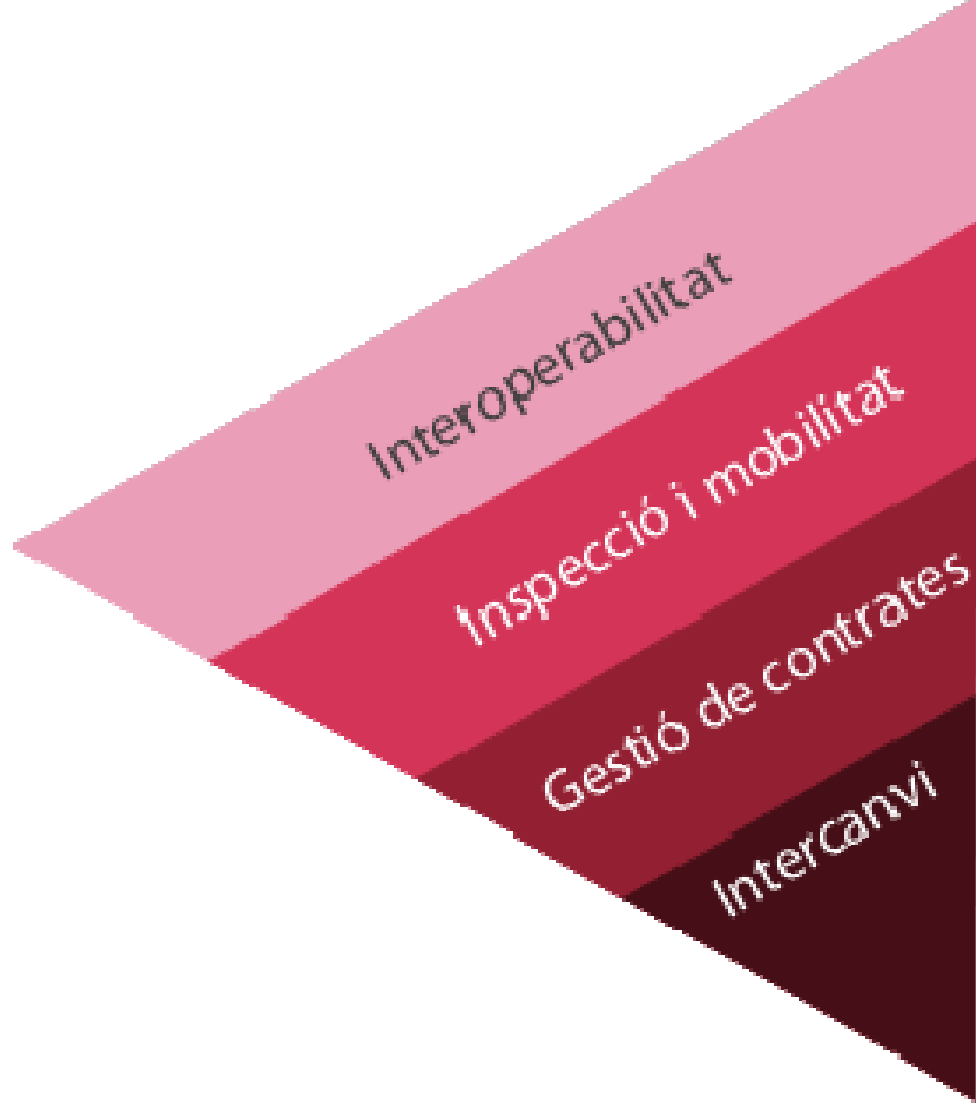
Un dels blocs més útils i demandats pels ciutadans, arquitectes i promotors és el de la informació urbanística. En aquesta etapa es publicarà dins del portal el planejament actualitzat de la ciutat de Figueres (POUM), amb la possibilitat de navegar, consultar les diferents figures del planejament existents, i obtenir un informe parcel·lari urbanístic complet per Internet, incloent la normativa associada..

### Incidències Via Pública (L2-c)

La integració de les eines existents d'incidències a la via pública GIE i GAT de les empreses municipals (FISERSA i ECOSERVEIS) i l'eina d'incidències de manteniment de la via pública a una plataforma única i coordinada amb geolocalització de les incidències, permetran que el ciutadà informi d'una incidència a la via pública o comprovi si aquesta ja ha estat detectada per l'ajuntament i quina previsió de resolució té.

### Tele-tramitació (L2-d)

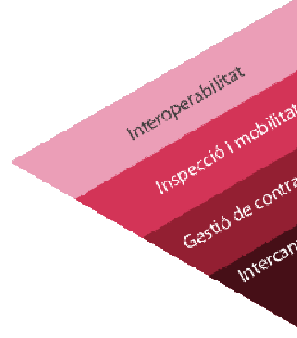
És fa necessari un entorn informàtic amb dada geogràfica específic per a la gestió de la ocupació de la via pública i que aquest es vinculi al tramit on-line telemàtic, mitjançant l'eina corporativa d'expedients. Aquest àmbit del projecte ha de crear la plataforma necessària per què empreses i ciutadans puguin tramitar per canals telemàtics, reduint presencials a les dependències municipals; tret que sigui indispensable fer-ho.



## IDE

Una IDE és una sistemàtica d'organitzar i publicar la informació territorial que garantirà l'accessibilitat a les dades geogràfiques del municipi de Figueres des d'altres organitzacions, tant si són públiques com privades, per compartir amb ells la Informació territorial i altres serveis. que es puguin oferir.





## Línia 3: Avançar cap a la IDE Local

### Intercanvi d'informació (L3-a)

Part de la informació necessària per a la gestió de la via pública de Figueres la manté l'empresa Fisersa: sanejament, aigua, enllumenat, ... a banda de les privades: xarxes d'electricitat i gas... L'objectiu d'aquesta etapa és dotar-se dels mitjans necessaris (extranet) perquè l'Ajuntament pugui intercanviar informació cartogràfica i descriptiva amb les empreses, i així disposar d'informació actualitzada de primera mà de via pública.

### Gestió i seguiment de contractes (L3-b)

Aquest àmbit d'actuació ha d'enfortir la planificació, control i seguiment per part de l'Ajuntament de Figueres de les companyies concessionàries. Per això, s'ha de promoure la utilització, per part d'aquestes empreses col·laboradores, de mòduls de gestió integrats amb els de l'Ajuntament, de manera que puguin compartir dades i processos amb la Corporació, informar de l'avanç dels treballs, atendre les incidències delegades, ...

### Inspecció i mobilitat (L3-c)

La utilització de dispositius mòbils per part de la policia, les brigades, la inspecció i manteniment municipal significarà una millora de l'eficiència en el treball de camp, al poder realitzar in situ consultes i verificacions, i també iniciar alguns tràmits (multes, ...). Aquest parc de dispositius ha d'estar sincronitzat amb la BDG i les bases de dades corporatives.

### Interoperabilitat (L3-d)

La interoperabilitat garanteix que el sistema de gestió territorial de l'Ajuntament de Figueres evolucioni cap a un model connectat amb la resta d'Administracions Públiques, com el Govern de la Generalitat, la Diputació de Girona, el Consell Comarcal o altres ajuntaments, .... Per a això haurà adaptar-se a alguns protocols d'intercanvi d'informació i normatives estàndard existents (OGC, DNI electrònic, @ firma, ...).