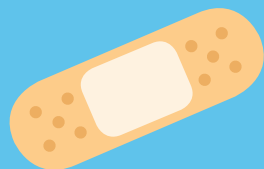
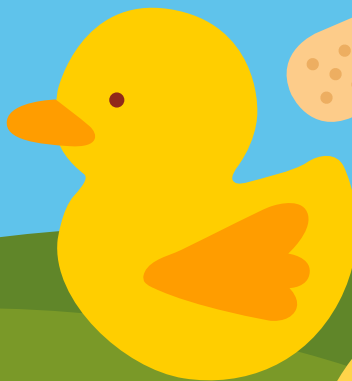




# guia de serveis per a la petita infància



0-3



Ajuntament  
de Figueres  
Alt Empordà

# presentació

Benvolguts,

Em complau presentar-vos el ventall de serveis adreçats a la petita infància, una etapa cabdal tant per als nens i nenes com per a les seves famílies.

El naixement d'un fill és, sens dubte, un dels moments més emotius de la vida d'un pare i una mare. L'etapa de la petita infància transcorre molt de pressa, però es tracta d'una seqüència de la vida molt transcendental, on es defineixen les bases a favor del benestar dels ciutadans més petits i dels seus drets.

Dia a dia creix la consciència del valor de les accions educatives en els infants des que neixen, així com del valor de la família en les seves pràctiques educatives. Però l'educació no correspon només a la família, sinó que és una competència àmplia i transversal de tota la comunitat, de tot el municipi.

Les accions que desenvolupen els serveis d'atenció a la infància (públics i privats) també tenen una incidència fonamental en el procés de creixement dels infants com a ciutadans del futur. Per això, observar i actuar tenint cura del present ens permetrà construir conscientment la societat del futur.

El nostre propòsit és que la *Guia de serveis per a la petita infància* esdevingui una eina útil per conèixer els recursos adreçats a infants de 0 a 3 anys a Figueres.

**M<sup>a</sup> Antònia Bonany i Pagès**

Regidora directora de l'Àrea de Serveis a les Persones

# índex

## serveis educatius

1. Centres municipals d'educació infantil 4
2. Oficina Municipal d'Escolarització 5
3. Centres d'educació infantil privats reconeguts pel Departament d'Educació 6

## serveis de salut

1. Assistència a la salut sexual i reproductiva (ASSIR Alt Empordà) 8
2. Hospital de Figueres 9
3. Centre d'atenció primària (CAP) 10
4. Centre de desenvolupament infantil i atenció precoç 11

## serveis d'informació i ajuda a les famílies

1. Serveis socials d'atenció primària 12
2. Institut Nacional de la Seguretat Social (INSS) 13
3. Agència Tributària del Ministeri d'Hisenda 13
4. Oficina d'acció ciutadana 13

## serveis lúdics

1. **Piscina climatitzada municipal** 14
2. Escola de música **La Flauta Màgica** 14
3. Escola de música **Temps de Música** 15
4. Biblioteca **Fages de Climent** 15

# serveis educatius

## Llars d'infants municipals



### Centre municipal d'educació infantil ELS PINS

C. Pujada del Castell, s/n  
Tel. 972 503 362  
elspins@figueresciutat.com

### Centre municipal d'educació infantil BON PASTOR

C. Dr. Barraquer, 2  
Tel. 972 502 957  
bonpastor@figueresciutat.com

### Llar d'infants municipal XUCLAMEL

C. Narcís Soler, 8  
Tel. 972 509 239  
cmeixuclamel@hotmail.com

Servei educatiu municipal on es treballa, conjuntament amb les famílies, en l'atenció dels nens i nenes per ajudar-los en el seu desenvolupament.

#### **Població a la qual s'adreça**

Infants de 4 mesos a 3 anys.

#### **Horari**

De dilluns a divendres, de 7.45 a 17.30 h

Juliol: de 7.45 a 16.00 h

El centre roman tancat la darrera setmana de juliol, i segueix el calendari escolar per Nadal i Setmana Santa.

#### **Forma d'accés**

Preinscripció i matriculació segons la normativa i el calendari establerts pel Departament d'Educació de la Generalitat de Catalunya i l'Ajuntament de Figueres.

La preinscripció s'ha de formalitzar la primera quinzena de maig a l'Oficina Municipal d'Escolarització i als mateixos centres.

#### **Dependència**

Ajuntament de Figueres. Servei d'Educació.



## OFICINA MUNICIPAL D'ESCOLARITZACIÓ

Avinguda Salvador Dalí, 107

Tel. 972 032 333

Fax 972 511 178

escolarització@figueres.org

Servei d'informació i orientació sobre els processos de preinscripció i matrícula als centres educatius de la ciutat de Figueres i, en general, sobre qualsevol qüestió referida a l'escolarització al municipi.

En el cas dels infants menors de 3 anys, el servei es concreta en els centres municipals d'educació infantil Els Pins, Bon Pastor i Xuclamel.

### **Població a la qual s'adreça**

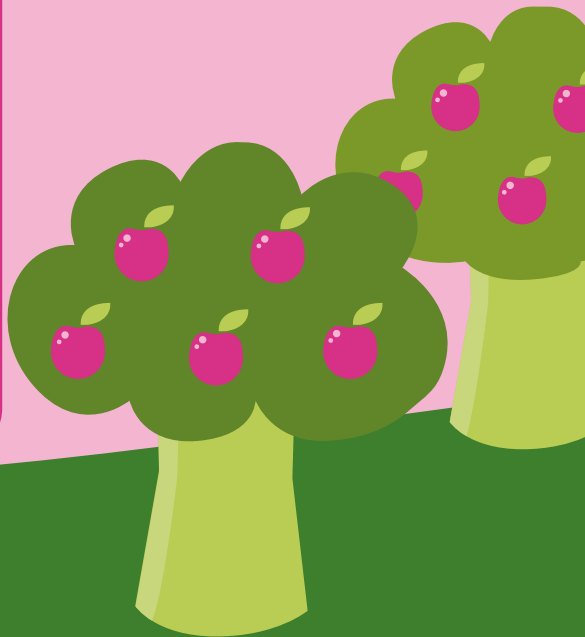
Famílies que necessiten escolaritzar algun nen/a, a partir de les setze setmanes de vida.

### **Horari d'atenció al públic**

De dilluns a dimecres, de 10.00 a 13.00 h

### **Dependència**

Ajuntament de Figueres. Servei d'Educació.



# serveis educatius

Llars d'infants privades reconegudes  
pel Departament d'Educació de la  
Generalitat de Catalunya



## Centre d'educació infantil NARCÍS MONTURIOL

C. Pere III, 48-50

Tel. 972 502 025 / 666 477 660

Fax 972 502 025

pere@orenetes.com

### Horari

De dilluns a divendres, de 7.30 a 20.00 h  
Obert durant els mesos de juliol i agost.

### Forma d'accés

Durant tot l'any, segons places vacants.



### **Llar d'infants SOL SOLET**

Avinguda Salvador Dalí, 5, baixos  
Tel. 972 510 304  
solsoletfigueres@hotmail.com

#### **Horari**

De dilluns a divendres, de 7.45 a 18.30 h  
Obert durant els mesos de juliol i agost.

#### **Forma d'accés**

Període de preinscripció durant el mes de març,  
i al llarg del curs, només en cas de vacants.

### **Escola d'educació infantil RAMON REIG**

Carretera Nacional II Pou d'en Borràs, s/n  
Tel. i fax 972 507 291  
b7006617@xtec.net

#### **Horari**

De dilluns a divendres, de 7.40 a 18.00 h, amb  
flexibilitat segons necessitats familiars.

Durant les vacances de Nadal i Setmana Santa  
s'ofereix un servei extra per a les famílies que  
ho necessiten.

Obert durant els mesos de juliol i agost amb el  
mateix horari.

#### **Forma d'accés**

Període de preinscripció i matriculació a partir  
del mes de maig, segons disposicions del De-  
partament d'Ensenyament. I durant el curs, no-  
més en cas de vacants.

#### **Observacions**

Escola subvencionada per la Generalitat.

# serveis de salut



## **ASSIR Alt Empordà**

Rda. Rector Arolas, s/n

Tel. 972 501 400

Fax 972 670 313

Servei que ofereix atenció sanitària a totes les dones en edat reproductiva i als adolescents d'ambdós sexes.

### **Població a la qual s'adreça**

Adolescents, dones, futurs pares i mares.

### **Horari**

Consultes de dilluns a divendres.

Atenció continuada a la sala de parts de la Fundació Salut Empordà.

### **Forma d'accés**

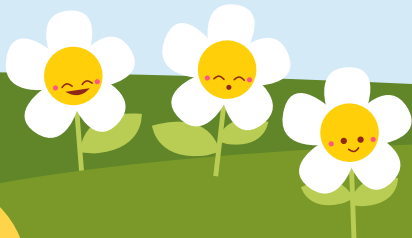
Concertar visita a les àrees bàsiques de salut, a l'Hospital de Figueres o a "La tarda jove".

### **Dependència**

Fundació Salut Empordà.

### **S'ofereix**

- Control i seguiment de l'embaràs.
- Educació maternal (grup de preparació a la maternitat i paternitat).
- Gimnàstica maternal aquàtica.
- Atenció al part.
- Atenció al puerperi.
- Recuperació postpart.
- Grup de suport a la lactància materna.
- Orientació i planificació familiar.
- Massatge infantil.
- Tallers d'educació afectivosexual als IES.





## **HOSPITAL DE FIGUERES** (servei de pediatria)

Rda. Rector Arolas, s/n, 17600 Figueres

Tel. 972 501 400 / Fax 972 670 313

El servei de pediatria està ubicat a la planta baixa de l'Hospital de Figueres, i ofereix:

- Hospitalització pediàtrica per a nens/es fins als 14 anys.
- Unitat d'hospitalització neonatal.
- Àrea de consultes externes de pediatria.

A la planta de Pediatria s'ingressen nens amb patologies pròpies de la infància, i es dona suport als nens/es ingressats per especialitats quirúrgiques (cirurgia, traumatologia, oftalmologia, urologia, otorinolaringologia) que requereixen hospitalització. No es disposa d'unitat de cures intensives ni d'unitat d'oncologia, per la qual cosa els pacients que ho requereixen són derivats als centres de referència.

A les consultes externes de pediatria s'ofereix un ampli ventall de consultes d' àrees específiques de la pediatria: nefrologia, gastroenterologia,

endocrinologia, neuropediatria, pneumologia i al·lèrgia. Es disposa també d'una consulta de pediatria per a aquelles patologies que no es poden enquadrar en les especialitats ofertades. S'atenen els pacients derivats pels seus metges per completar estudis o per seguir tractaments. La majoria de les proves sol·licitades es poden assumir en aquest centre hospitalari.

### **Població a la qual s'adreça**

Nens/es de la comarca de l'Alt Empordà entre els 0 i els 14 anys.

### **Horari**

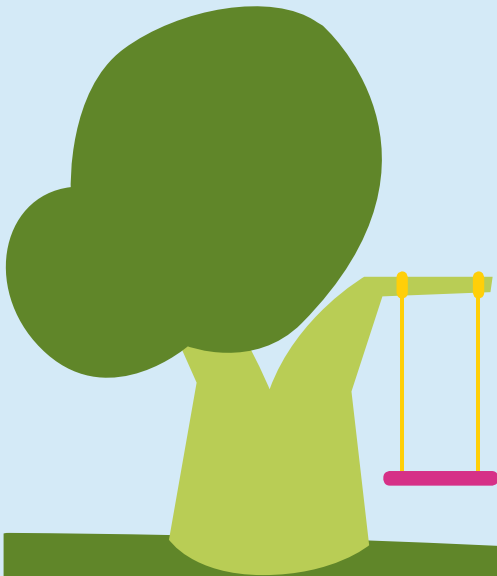
L'horari d'atenció mèdica continuada és ininterromput, les 24 h del dia.

L'horari de les consultes externes és de 8.00 a 15.00 h. En alguna especialitat s'ofereix horari de tarda.

### **Dependència**

Fundació Salut Empordà.

# serveis de salut



**CAP Ernest Lluch**  
C. Tramuntana, 2  
Tel. 972 677 631

**CAP Figueres Sud**  
C. Roca i Bros, 8  
Tel. 972 677 208

Els centres d'atenció primària tenen per objectiu millorar l'estat de salut de la població infantil. Ofereixen serveis de pediatria i odontologia amb revisions sistemàtiques, cites prèvies i d'urgència. També intervenen en diferents programes i tallers (programa "nen sa", educació grupal amb nens/es asmàtics, puericultura per a mares amb fills/es lactants, taller "nens en moviment" per a nens/es amb obesitat, salut dental).

## **Població a la qual s'adreça**

Pediatria (de 0 a 14 anys).

## **Horari**

De 8.00 a 20.00 h

## **Forma d'accés**

- Visites de revisions i programa d'atenció al nen sa, visites urgents i cites prèvies als telèfons del CAP corresponent.
- Programació per Internet al web:  
[www.gencat.net/ics/usuarios/visites.htm](http://www.gencat.net/ics/usuarios/visites.htm)

## **Dependència**

Institut Català de la Salut.



## Centre de desenvolupament infantil i atenció precoç PACEM

C. Progrés, 5, baixos  
Tel. 972 677 208



El servei d'atenció precoç incideix en els trastorns del desenvolupament infantil i les situacions de risc que puguin provocar-los.

Els seus objectius són la prevenció, detecció, diagnòstic i abordatge terapèutic dels trastorns del desenvolupament de l'infant en procés de creixement, de qualsevol etiologia, i de les situacions de risc que puguin provocar-los.

### **Població a la qual s'adreça**

Infants amb trastorns en el desenvolupament, o amb risc de patir-los, des del moment de la concepció fins que compleixin sis anys, i llurs famílies.

Es prioritzaran les actuacions per als infants de 0 a 4 anys, els trastorns greus i la no duplicitat assistencial.

### **Horari**

De 8.00 a 18.00 h

### **Forma d'accés**

La família pot accedir-hi directament per iniciativa pròpia, sempre que el centre li correspongui per zona i l'infant encara no hagi complert 4 anys.

També s'hi pot accedir per derivació d'altres serveis o professionals (llar, escola, pediatra, serveis socials...).

### **Dependència**

Departament d'Acció Social i Ciutadania.

L'equip de PACEM es desplaça alguns dies de la setmana al local social Doctor Ferran, ubicat a la zona nord-oest del municipi.



# serveis d'informació i ajuda a les famílies



## SERVEIS SOCIALS D'ATENCIÓ PRIMÀRIA

C. Poeta Marquina, 2, baixos  
Tel. 972 513 139



Els serveis socials d'atenció primària realitzen un conjunt d'actuacions de prevenció, detecció, estudi i derivació de les situacions d'infància amb risc social mitjançant l'atenció a la família i la coordinació amb el conjunt de recursos i serveis que atenen els infants: serveis educatius, de salut, socials especialitzats i del medi social comunitari on resideix el menor.

### **Població a la qual s'adreça**

Famílies residents al municipi.

### **Horari d'atenció al públic**

De dilluns a divendres, de 8.30 a 14.00 h

### **Forma d'accés**

Directament als serveis o a través d'atenció telefònica per concertar entrevista.

## **Distribució de la població per equips bàsics d'atenció primària**

### **EBASP1**

C. Poeta Marquina, 5    Tel. 972 674 669

### **EBASP2**

C. Poeta Marquina, 2    Tel. 972 513 139

### **EBASP3**

C. Cívica Marca de l'Ham    Tel. 972 678 622

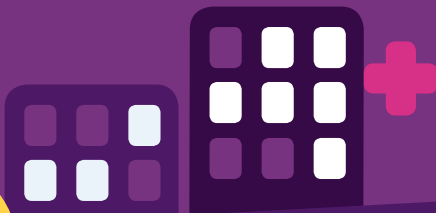
C. Cívica Creu de la Mà    Tel. 972 678 596

### **EBASP4**

C. Poeta Marquina, 5    Tel. 972 674 669

### **Dependència**

Ajuntament de Figueres.  
Servei de Benestar Social.





**SERVEIS D'INFORMACIÓ  
I GESTIÓ D'AJUTS I  
PRESTACIONS  
ECONÒMIQUES  
PER A LES FAMÍLIES**

**Oficina d'Acció Ciutadana**

C. Dr. Barraquer, 1  
Tel. 972 674 249  
[www.gencat.cat](http://www.gencat.cat)

**Oficina de l'Agència Tributària  
del Ministeri d'Hisenda**

Pl. Palmera, 4  
Tel. 972 508 000  
[www.agenciatributaria.es](http://www.agenciatributaria.es)

**Institut Nacional de la  
Seguretat Social (INSS)**

Pg. Nou, 2  
Tel. 972 500 365  
[www.seg-social.es](http://www.seg-social.es)

# serveis lúdics



## **PISCINA CLIMATITZADA MUNICIPAL**

Zona esportiva municipal, s/n

Tel. 972 509 001

[www.figueresciutat.com/piscina.html](http://www.figueresciutat.com/piscina.html)

Activitat aquàtica que es realitza a la piscina climatitzada, en un entorn i temperatura agradables i en una etapa molt important per al desenvolupament psicomotriu de l'infant. El programa pretén contribuir a la formació del nen, a través del medi aquàtic i les seves propietats, mitjançant un aprenentatge on el joc és un element molt important.

### **Població a la qual s'adreça**

Infants de 9 mesos a 3 anys.

### **Horari**

Segons calendari (1, 2 o 3 sessions setmanals)

Nadons individual (sessió de 15 min)

Nadons amb pares (sessió de 30 min)

### **Forma d'accés**

Inscripció i pagament d'una quota mensual a la piscina municipal climatitzada.

### **Cost per a l'usuari**

Informació de preus i horaris a la piscina climatitzada municipal.

### **Dependència**

Ajuntament de Figueres. Servei d'Esports.

## **Escola de música LA FLAUTA MÀGICA**

C. Colom, 22, Tel. 972 511 798

[info@lauftamagica.cat](mailto:info@lauftamagica.cat)

[www.lauftamagica.cat](http://www.lauftamagica.cat)

### **Petits músics (1-2 anys)**

Curs destinat a afavorir el desenvolupament dels més petits a través de la música. Promou la participació de les famílies en l'educació dels seus fills, als quals acompanyen durant les classes. D'aquesta manera esdevenen companys d'activitat, fet que potencia el lligam familiar, molt important per al desenvolupament de la seva personalitat.

Sensibilització musical (3 anys) és un programa pedagògic per treballar continguts musicals bàsics per mitjà del cos, dels jocs rítmics i motrius, dels instruments de percussió i de la cançó.

### **Població a la qual s'adreça**

- Petits músics:  
programa de música bressol 1 i 2 anys
- Sensibilització musical: 3 anys.

### **Horari**

Petits músics: divendres de 17.30 a 18.15 h

Sensibilització musical: dilluns o dimarts, de 17.30 a 18.15 h

### **Forma d'accés**

Matriculació a la mateixa escola o per telèfon o correu electrònic.



Escola de música **TEMPS DE MÚSICA**  
C. Mare de Déu de Montserrat, 21 baixos  
Tel. 972 676 383 / 696 507 565  
[www.tempsdemusica.cat](http://www.tempsdemusica.cat)  
[tempsdemusica@telefonica.net](mailto:tempsdemusica@telefonica.net)

### **Cicle bressol: sensacions 1 i 2**

Aquest programa per a nens i nenes d'1 i 2 anys promou la participació de les famílies en l'educació musical dels més petits de casa, ja que els pares acompanyen el nen/a i són companys d'activitats i alhora model d'imitació.

"Sensacions" és un curs destinat a afavorir mitjançant la cançó, el ritme, els instruments, el moviment, l'audició i la psicomusicoteràpia el desenvolupament de les capacitats integrals del nen/a.

### **Població a la qual s'adreça**

Pares i mares amb els seus fills/es d' 1 i 2 anys.

### **Horari**

Dimecres o divendres, de 17.30 a 18.15 h

### **Forma d'accés**

Per correu electrònic, telèfon o a la mateixa escola. Matriculacions per al proper curs: abril

### **Cost per a l'usuari**

Depenent de la durada de la sessió.

Biblioteca **FAGES DE CLIMENT**  
Pl. del Sol, 11, Tel. 972 677 084  
[bibfigue@ddgi.cat](mailto:bibfigue@ddgi.cat)  
[bibliotecadefigueres.cat](http://bibliotecadefigueres.cat)

- Programa "Nascuts per llegir": primers contes, música i audiovisuals per als més petits de la casa i llibres d'ajuda per als pares. Activitats d'animació: cada dues setmanes els divendres, a les 18.00 h, sessions de contes.
- Un espai agradable per venir a triar contes a la biblioteca.
- Servei gratuït de préstec de documents.

### **Població a la qual s'adreça**

Infants, pares i tota persona interessada en el món infantil.

### **Horari**

De 10.00 a 13.30 h i de 16.00 a 20.30 h

Dijous, de 10.00 a 20.30 h

Dissabte, de 10.00 a 13.30 h

### **Forma d'accés**

Accés lliure. Només cal un carnet per poder fer ús del servei de préstec.

### **Dependència**

Ajuntament de Figueres. Servei de Cultura.  
Sistema de Lectura Pública.





Generalitat de Catalunya  
Departament d'Acció Social i Ciutadania  
**Secretaria de Polítiques Familiars  
i Drets de Ciutadania**

Per a més informació, podeu adreçar-vos al Servei de Benestar Social, tel. 972 513 808,  
a/e ss@figueres.org