

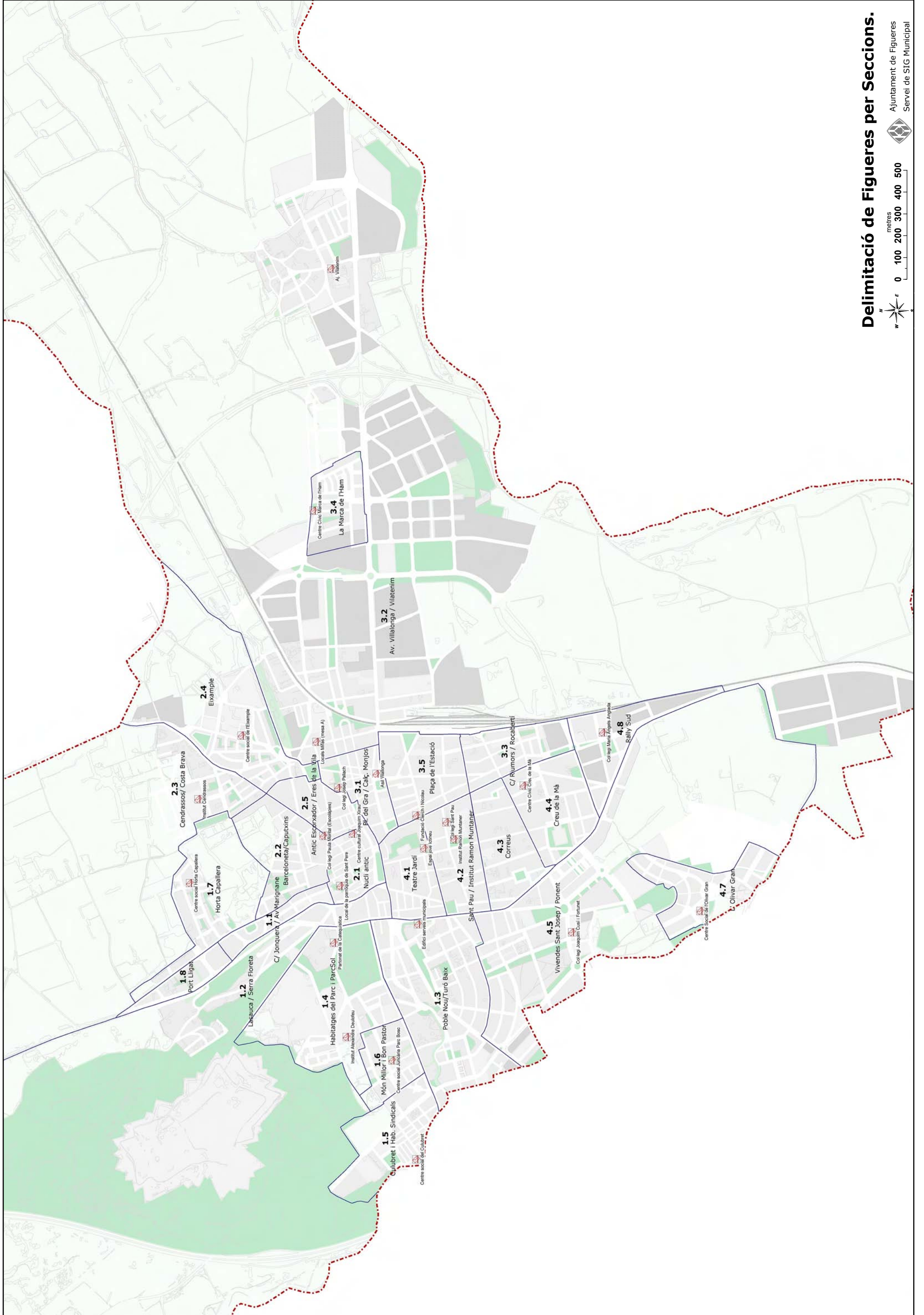
AG 104

MPR

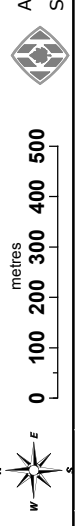
ANÀLISI DE LA POBLACIÓ DE FIGUERES SEGONS EL PADRÓ MUNICIPAL D'HABITANTS. ANY 2009.

0. Les seccions censals de Figueres: nom i límits
1. Balanç demogràfic de l'any 2009. Altes, baixes i resum numèric.
2. Evolució de la població de Figueres (2000-2009).
3. Els habitants de Figueres per seccions censals.
4. Estudi de les altes per canvi de residència.
5. Habitants de Figueres per nacionalitats i sexe.
6. Habitants per nacionalitats i seccions censals, resum.
7. Piràmide d'edats a 31/12/2009, en grups d'un any.
8. Piràmide d'edats, en grups de cinc anys
9. Piràmide d'edats per nacionalitats, en grups de cinc anys.

Ajuntament de Figueres. Departament d'Estadística
Padró municipal d'habitants (26/2/2010)



Delimitació de Figueres per Seccions.



HABITANTS DE FIGUERES A 31/12/2009 BALANÇ NUMÈRIC

ALTES ENREGISTRADES DURANT L'ANY 2009		
ALTES PER CANVI DE RESIDÈNCIA		2.922
Demarcació de Girona	1.353	
Catalunya	360	
Espanya	419	
Estranger	790	
ALTES PER OMISSIÓ		211
ALTES PER NAIXEMENT		573
TOTAL D'ALTES		3.706

Font: Padró municipal d'habitants (26/2/2010)

BAIXES ENREGISTRADES DURANT L'ANY 2009		
BAIXES PER CANVI DE RESIDÈNCIA		2.108
Demarcació de Girona	1.184	
Catalunya	364	
Espanya	429	
Estranger	131	
BAIXES PER DUPLICAT O INSCRIPCIÓ INDEGUDA		33
BAIXES PER DEFUNCIÓ		339
BAIXES PER CADUCITAT (estrangers no comunitaris)		943
TOTAL DE BAIXES		3.423

Font: Padró municipal d'habitants (26/2/2010)

RESUM PER CONCEPTES	ALTES	BAIXES	TOTAL
Habitants a 31/12/2008 rectificat*			44.459
Naixements i defuncions	573	-339	234
Immigració i emigració	2.922	-2.108	814
Omissions i duplicats	211	-33	178
Baixes per caducitat		-943	-943
Habitants a 31/12/2009			44.742

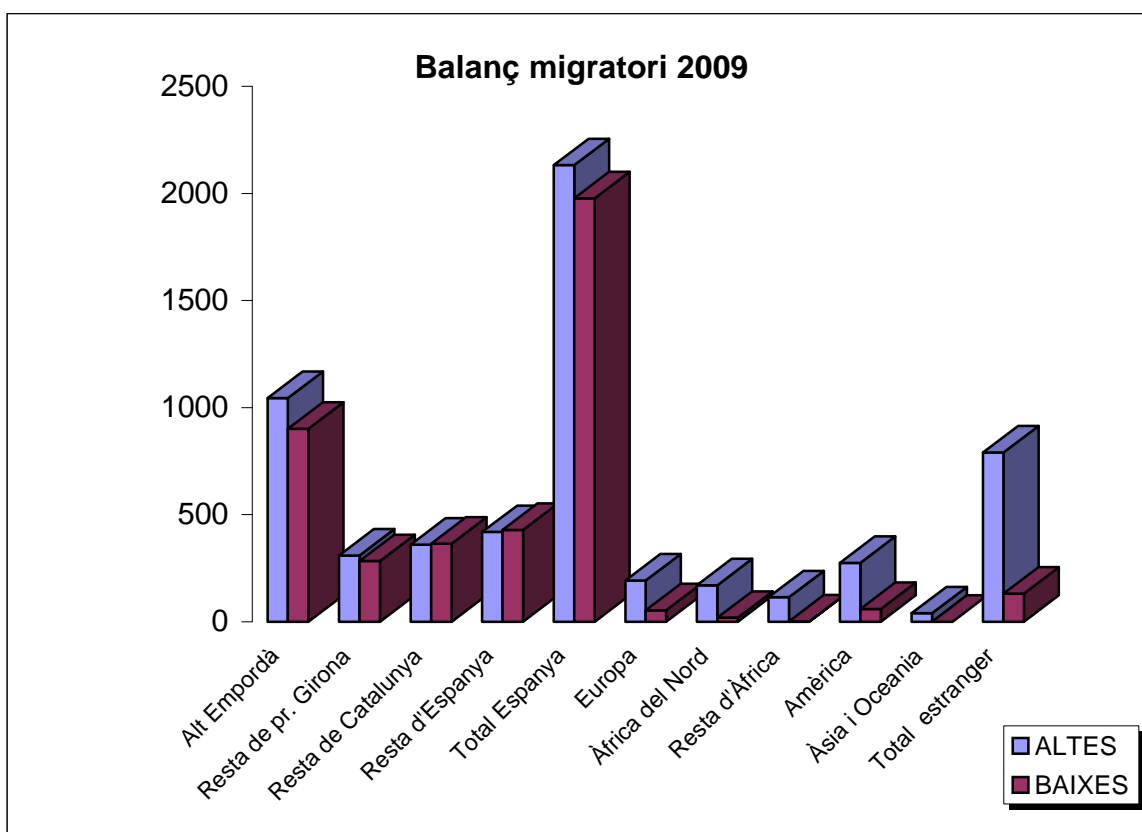
*repercussió de baixes d'anys anteriors anotades durant l'any 2009

RESUM NUMÈRIC	HOMES	DONES	TOTAL
Habitants a 31/12/2008 rectificat	22.367	22.092	44.459
Altes durant l'any 2009	1.883	1.823	3.706
Baixes durant l'any 2009	-1.870	-1.553	-3.423
Habitants a 31/12/2009	22.380	22.362	44.742

Font: Padró municipal d'habitants (26/2/2010)

HABITANTS DE FIGUERES A 31/12/2009 BALANÇ NUMÈRIC

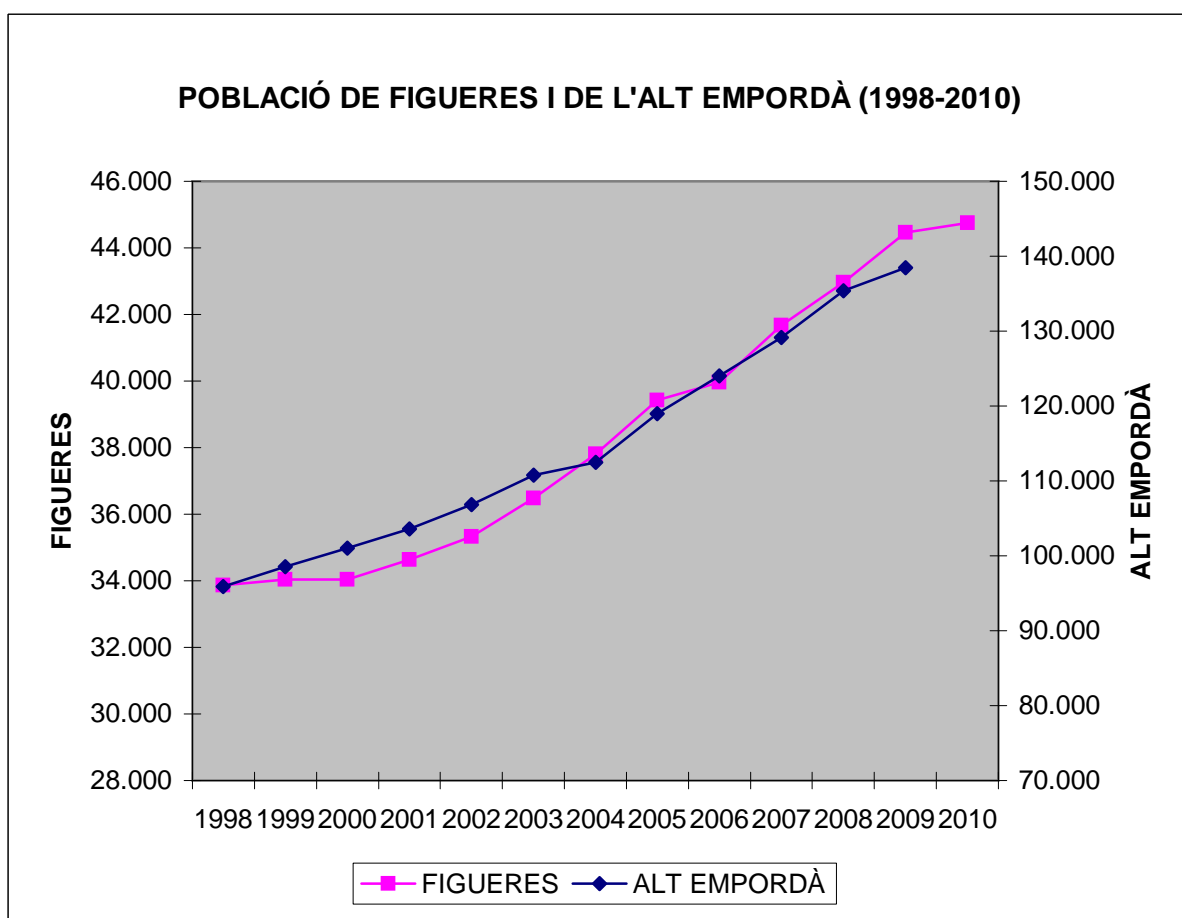
BALANÇ MIGRATORI 2009	ALTES	BAIXES	BALANÇ
Alt Empordà	1044	901	143
Resta de pr. Girona	309	283	26
Resta de Catalunya	360	364	-4
Resta d'Espanya	419	429	-10
Total Espanya	2132	1977	155
Europa	192	53	139
Àfrica del Nord	170	18	152
Resta d'Àfrica	114	1	113
Amèrica	275	59	216
Àsia i Oceania	39	0	39
Total estranger	790	131	659
Total	2922	2108	814



EVOLUCIÓ DE LA POBLACIÓ DE FIGUERES (1997-2009)

ANYS	HOMES	DONES	FIGUERES	ALT EMPORDÀ
1998	16.437	17.425	33.862	95.871
1999	16.528	17.519	34.047	98.506
2000	16.552	17.489	34.041	101.028
2001	16.850	17.794	34.644	103.631
2002	17.188	18.130	35.318	106.840
2003	17.790	18.690	36.480	110.743
2004	18.478	19.327	37.805	112.439
2005	19.468	19.960	39.428	118.950
2006	19.811	20.154	39.965	123.983
2007	20.696	20.984	41.680	129.158
2008	21.497	21.471	42.968	135.413
2009	22.367	22.092	44.459	138.501
2010	22.380	22.362	44.742	

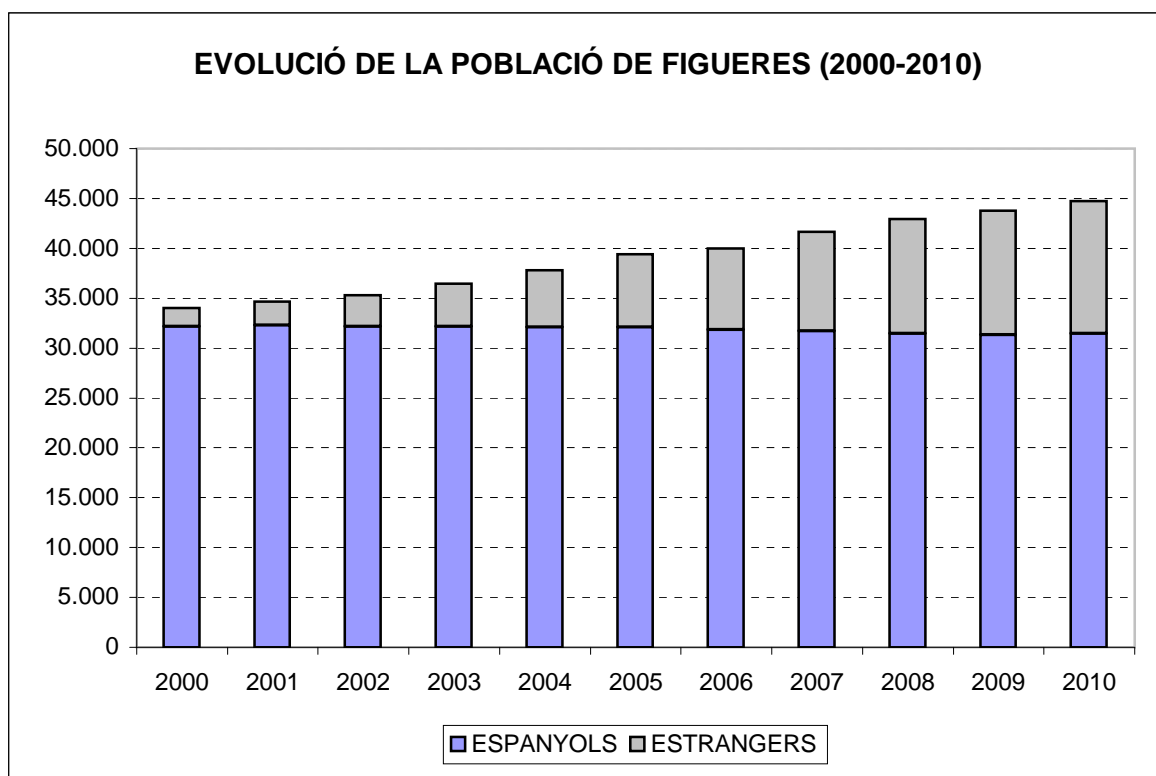
Font: Padró municipal d'habitants de Figueres, població a u de gener de cada any



EVOLUCIÓ DE LA POBLACIÓ DE FIGUERES (1997-2009)

EVOLUCIÓ DE LA POBLACIÓ DE FIGUERES (2000-2010)				
ANYS	ESPANYOLS	ESTRANGERS	TOTAL HABITANTS	CREIXEMENT %
2000	32.133	1.908	34.041	
2001	32.255	2.389	34.644	1,8%
2002	32.155	3.163	35.318	1,9%
2003	32.137	4.343	36.480	3,3%
2004	32.087	5.718	37.805	3,6%
2005	32.106	7.322	39.428	4,3%
2006	31.867	8.098	39.965	1,4%
2007	31.701	9.979	41.680	4,3%
2008	31.448	11.520	42.968	3,1%
2009	31.292	12.456	44.448	3,4%
2010	31.425	13.317	44.742	0,7%

FONT: Padró d'habitants, revisió a u de gener de cada any.



HABITANTS DE FIGUERES A 31/12/2009, PER DISTRICTES I SECCIONS CENSALS

Districte	Secció	Homes	%	Dones	%	Total	%
D1	S1	459	47%	515	53%	974	2,2%
D1	S2	593	48%	650	52%	1.243	2,8%
D1	S3	1.132	49%	1.192	51%	2.324	5,2%
D1	S4	656	50%	667	50%	1.323	3,0%
D1	S5	866	50%	850	50%	1.716	3,8%
D1	S6	1.342	51%	1.287	49%	2.629	5,9%
D1	S7	960	52%	883	48%	1.843	4,1%
D1	S8	587	52%	541	48%	1.128	2,5%
D2	S1	453	48%	493	52%	946	2,1%
D2	S2	826	49%	871	51%	1.697	3,8%
D2	S3	595	50%	587	50%	1.182	2,6%
D2	S4	1.202	50%	1.211	50%	2.413	5,4%
D2	S5	468	48%	509	52%	977	2,2%
D3	S1	442	46%	515	54%	957	2,1%
D3	S2	813	49%	838	51%	1.651	3,7%
D3	S3	1.290	50%	1.282	50%	2.572	5,7%
D3	S4	1.518	60%	1.006	40%	2.524	5,6%
D3	S5	1.318	49%	1.388	51%	2.706	6,0%
D4	S1	757	48%	836	52%	1.593	3,6%
D4	S2	1.010	49%	1.065	51%	2.075	4,6%
D4	S3	1.011	47%	1.127	53%	2.138	4,8%
D4	S4	1.350	49%	1.389	51%	2.739	6,1%
D4	S5	1.641	51%	1.587	49%	3.228	7,2%
D4	S7	493	52%	453	48%	946	2,1%
D4	S8	598	49%	620	51%	1.218	2,7%
Total		22.380	50%	22.362	50%	44.742	100,0%

HABITANTS DE FIGUERES A 31/12/2009, PER DISTRICTES I SECCIONS CENSALS

COMPARATIVA 2001 - 2010 PER SECCIONS CENSALS							
Districte	Secció	2001	%	2010	%	DIF.	DIF %
D1	S1	729	2,1%	974	2,2%	245	34%
D1	S2	1.250	3,5%	1.243	2,8%	-7	-1%
D1	S3	1.778	5,0%	2.324	5,2%	546	31%
D1	S4	1.162	3,3%	1.323	3,0%	161	14%
D1	S5	1.541	4,4%	1.716	3,8%	175	11%
D1	S6	2.133	6,0%	2.629	5,9%	496	23%
D1	S7	1.380	3,9%	1.843	4,1%	463	34%
D1	S8	1.050	3,0%	1.128	2,5%	78	7%
D2	S1	798	2,3%	946	2,1%	148	19%
D2	S2	1.273	3,6%	1.697	3,8%	424	33%
D2	S3	843	2,4%	1.182	2,6%	339	40%
D2	S4	1.913	5,4%	2.413	5,4%	500	26%
D2	S5	785	2,2%	977	2,2%	192	24%
D3	S1	790	2,2%	957	2,1%	167	21%
D3	S2	1.197	3,4%	1.651	3,7%	454	38%
D3	S3	1.369	3,9%	2.572	5,7%	1.203	88%
D3	S4	1.884	5,3%	2.524	5,6%	640	34%
D3	S5	2.131	6,0%	2.706	6,0%	575	27%
D4	S1	1.517	4,3%	1.593	3,6%	76	5%
D4	S2	1.757	5,0%	2.075	4,6%	318	18%
D4	S3	1.637	4,6%	2.138	4,8%	501	31%
D4	S4	2.200	6,2%	2.739	6,1%	539	25%
D4	S5	2.273	6,4%	3.228	7,2%	955	42%
D4	S7	958	2,7%	946	2,1%	-12	-1%
D4	S8	970	2,7%	1.218	2,7%	248	26%
Total		35.318		44.742		9.424	27%

ALTES i BAIXES PER CANVI DE RESIDÈNCIA DE FIGUERES (2009)

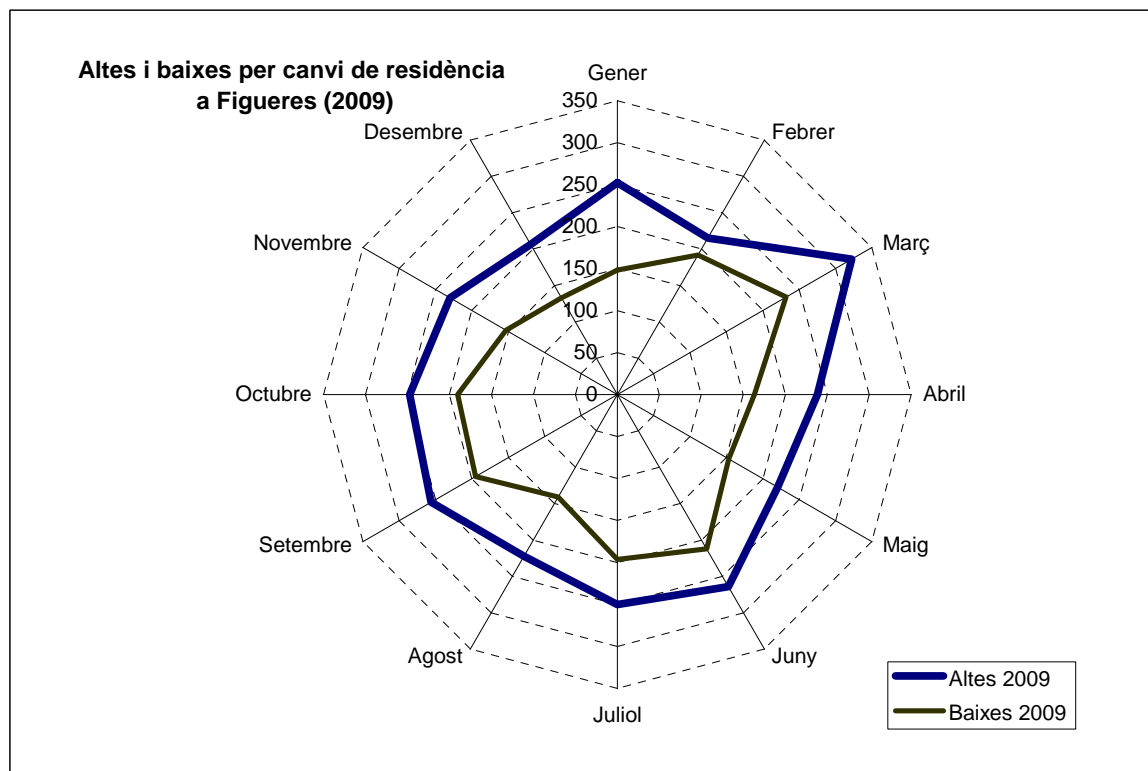
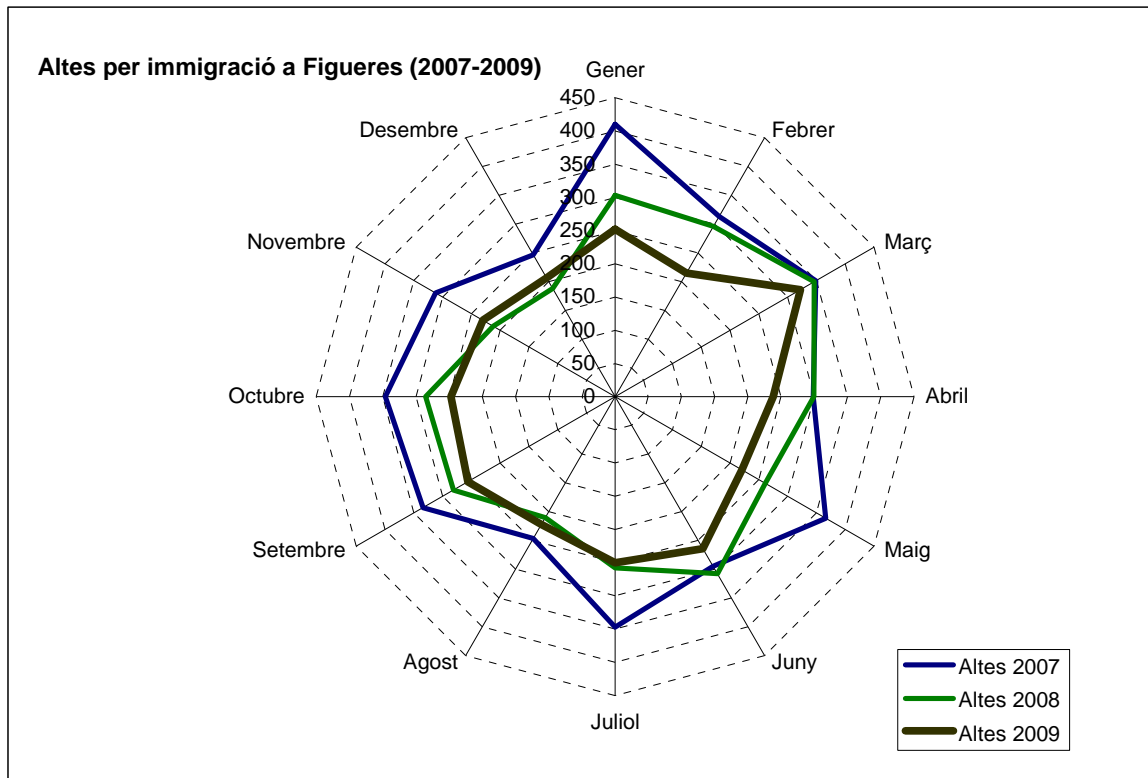
ALTES IMMIGRACIÓ (2009) SEGONS PROCEDÈNCIA

Mes	Alt Empordà	resta Girona	resta Catal.	Espanya	estranger	Total
Total altes	1.044	309	360	419	790	2.922
Percentatge	36%	11%	12%	14%	27%	100%

Estranger:	Europa	Àfr. del N.	Resta d'Àfr.	Amèrica	Àsia i Oce.	Total
Total altes	192	170	114	275	39	790
Percentatge	24%	22%	14%	35%	5%	100%

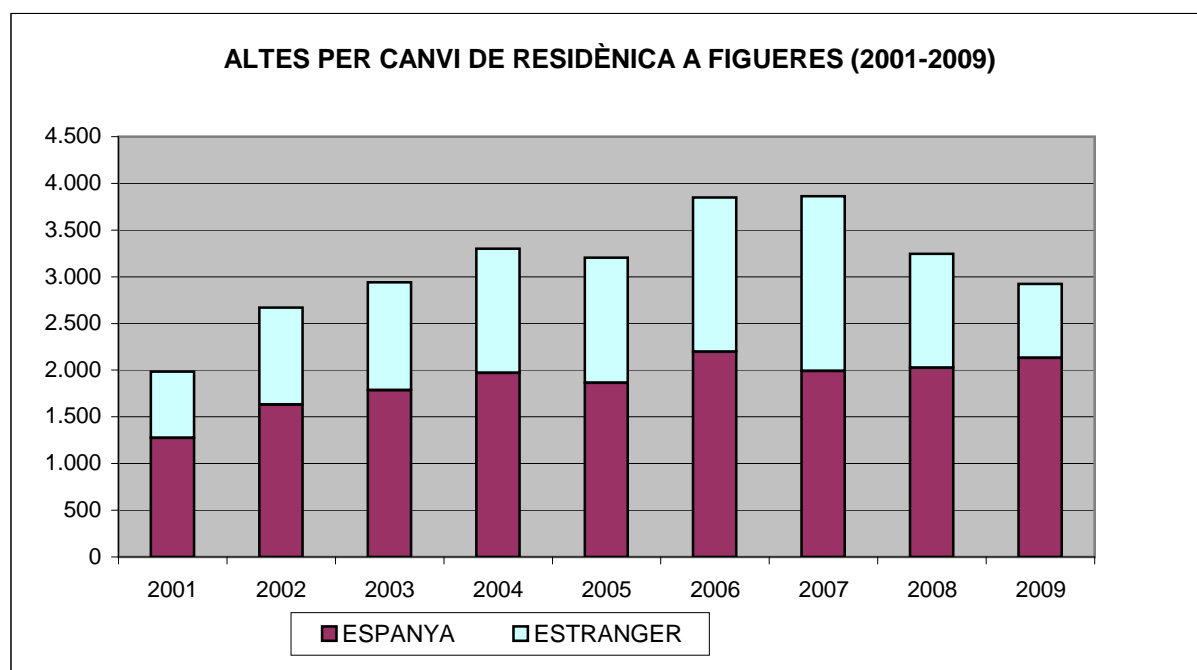
Mesos	Altes 2007	Altes 2008	Altes 2009	Baixes 2009	Balanç 2009
Gener	410	303	252	148	104
Febrer	313	296	215	192	23
Març	349	346	322	232	90
Abril	298	299	238	163	75
Maig	366	261	220	153	67
Juny	295	308	264	212	52
Juliol	347	258	250	196	54
Agost	246	210	222	141	81
Setembre	334	281	256	195	61
Octubre	346	285	247	190	57
Novembre	312	212	230	153	77
Desembre	246	188	206	133	73
Total	3862	3247	2922	2108	814

ALTES i BAIXES PER CANVI DE RESIDÈNCIA DE FIGUERES (2009)



ALTES i BAIXES PER CANVI DE RESIDÈNCIA DE FIGUERES (2009)

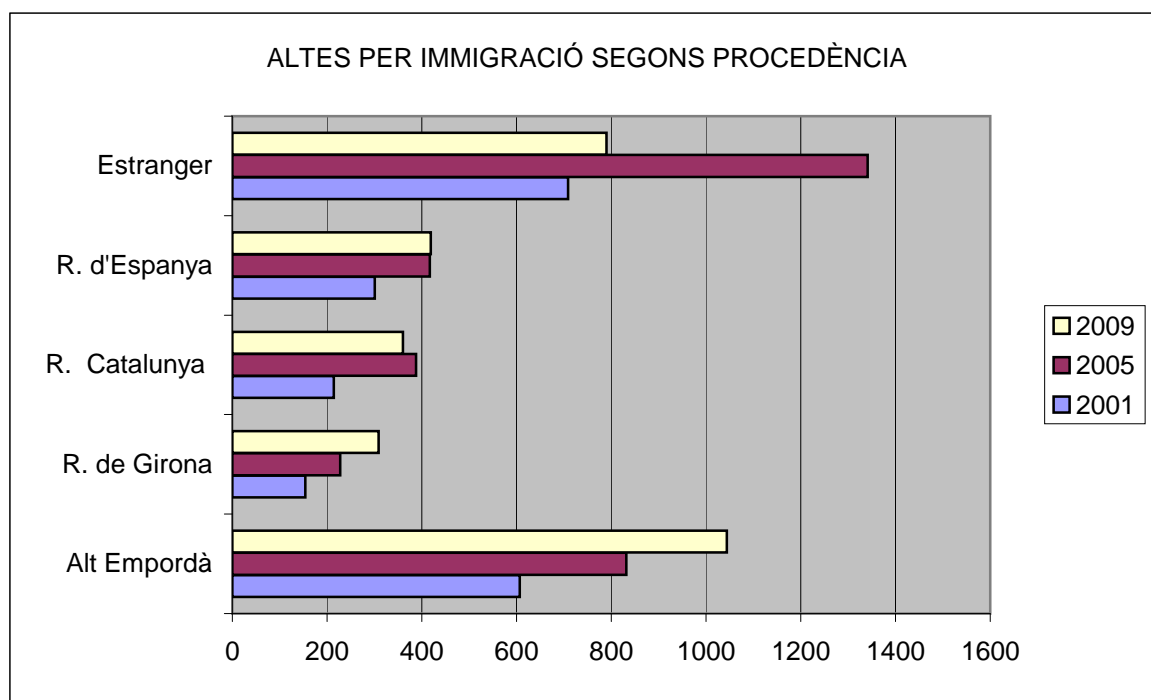
ALTES PER IMMIGRACIÓ SEGONS PROCEDÈNCIA (2001-2009)					
ANYS	ESPANYA	%	ESTRANGER	%	TOTAL
2001	1.276	64%	709	36%	1.985
2002	1.631	61%	1.038	39%	2.669
2003	1.785	61%	1.157	39%	2.942
2004	1.970	60%	1.331	40%	3.301
2005	1.865	58%	1.341	42%	3.206
2006	2.197	57%	1.652	43%	3.849
2007	1.992	52%	1.870	48%	3.862
2008	2.026	62%	1.221	38%	3.247
2009	2.132	73%	790	27%	2.922



ALTES PER IMMIGRACIÓ A FIGUERES: ESTUDI DE PROCEDÈNCIA						
Procedència	2001	2001 (%)	2005	2005 (%)	2009	2009 (%)
Alt Empordà	607	31%	832	26%	1044	36%
R. de Girona	154	8%	228	7%	309	11%
R. Catalunya	214	11%	388	12%	360	12%
R. d'Espanya	301	15%	417	13%	419	14%
Estranger	709	36%	1341	42%	790	27%
	1985		3206		2922	

ALTES i BAIXES PER CANVI DE RESIDÈNCIA DE FIGUERES (2009)

ALTES PER IMMIGRACIÓ A FIGUERES PROCEDENTS DE L'ESTRANGER						
Procedència	2001	2001 (%)	2005	2005 (%)	2009	2009 (%)
Europa	151	21%	353	26%	192	24%
Àfrica Nord	164	8%	331	25%	170	22%
Resta d'Àfrica	31	2%	107	8%	114	14%
Amèrica	357	18%	523	39%	275	35%
Àsia i Oceania	6	0%	27	2%	39	5%
	709		1341		790	



**HABITANTS DE FIGUERES A 31/12/2009
PER NACIONALITAT I SEXE**

PAIS	codi	Homes	Dones	Total	%
AUSTRIA	eu	2	1	3	0,01%
BELGICA	eu	20	8	28	0,06%
BULGARIA	eu	99	86	185	0,41%
DINAMARCA	eu	2	1	3	0,01%
ESPANYA	es	15.071	16.354	31.425	70,24%
FINLANDIA	eu	0	2	2	0,00%
FRANCIA	eu	314	238	552	1,23%
GRECIA	eu	4	0	4	0,01%
HUNGRIA	eu	3	2	5	0,01%
IRLANDA	eu	6	2	8	0,02%
ITALIA	eu	171	100	271	0,61%
PAISOS BAIXOS	eu	19	19	38	0,08%
POLONIA	eu	52	46	98	0,22%
PORTUGAL	eu	97	62	159	0,36%
REGNE UNIT	eu	25	19	44	0,10%
ALEMANYA	eu	78	30	108	0,24%
ROMANIA	eu	352	427	779	1,74%
SAN MARINO	eu	1	0	1	0,00%
SUECIA	eu	2	2	4	0,01%
SUISSA	eu	5	5	10	0,02%
UCRAINA	eu	103	100	203	0,45%
LETONIA	eu	1	4	5	0,01%
MOLDOVA	eu	15	20	35	0,08%
BIELORRUSSIA	eu	3	9	12	0,03%
GEORGIA	eu	22	6	28	0,06%
ESTONIA	eu	2	2	4	0,01%
LITUANIA	eu	12	10	22	0,05%
REPUBLICA TXECA	eu	4	5	9	0,02%
ESLOVAQUIA	eu	10	7	17	0,04%
BOSNIA HERZEGOVINA	eu	4	4	8	0,02%
CROACIA	eu	1	0	1	0,00%
ARMENIA	eu	3	9	12	0,03%
RUSSIA	eu	56	140	196	0,44%
ANGOLA	ac	1	0	1	0,00%
ARGELIA	an	50	21	71	0,16%
CABO VERDE	ac	0	1	1	0,00%
CAMERUN	ac	1	0	1	0,00%
COSTA DE MARFIL	ac	3	0	3	0,01%
EGIPTE	an	2	0	2	0,00%
ETIOPIA	ac	0	1	1	0,00%
GAMBIA	ac	193	68	261	0,58%
GHANA	ac	1	0	1	0,00%
GUINEA	ac	102	16	118	0,26%
GUINEA BISSAU	ac	18	2	20	0,04%
GUINEA EQUATORIAL	ac	1	8	9	0,02%
LIBIA	an	0	1	1	0,00%

**HABITANTS DE FIGUERES A 31/12/2009
PER NACIONALITAT I SEXE**

MADAGASCAR	ac	0	1	1	0,00%
MALI	ac	7	3	10	0,02%
MARROC	an	2.571	1.857	4.428	9,90%
MAURITANIA	ac	2	0	2	0,00%
NIGER	ac	0	1	1	0,00%
NIGERIA	ac	29	28	57	0,13%
SENEGAL	ac	690	167	857	1,92%
SIERRA LEONA	ac	1	0	1	0,00%
TOGO	ac	1	0	1	0,00%
TUNEZ	an	2	7	9	0,02%
ZAMBIA	ac	0	1	1	0,00%
ESTATS UNITS D-AMERICA	am	4	7	11	0,02%
MEXIC	am	5	8	13	0,03%
COSTA RICA	am	1	2	3	0,01%
CUBA	am	43	60	103	0,23%
DOMINICA	am	0	1	1	0,00%
EL SALVADOR	am	4	4	8	0,02%
HONDURAS	am	135	236	371	0,83%
PANAMA	am	1	1	2	0,00%
REPUBLICA DOMINICANA	am	115	170	285	0,64%
ARGENTINA	am	94	114	208	0,46%
BOLIVIA	am	655	703	1.358	3,04%
BRASIL	am	103	210	313	0,70%
COLOMBIA	am	324	385	709	1,58%
XILE	am	34	28	62	0,14%
EQUADOR	am	225	194	419	0,94%
PARAGUAI	am	1	9	10	0,02%
PERU	am	28	43	71	0,16%
URUGUAI	am	106	90	196	0,44%
VENEZUELA	am	49	79	128	0,29%
XINA	as	106	86	192	0,43%
FILIPINES	as	6	4	10	0,02%
INDIA	as	11	3	14	0,03%
ISRAEL	as	2	0	2	0,00%
JAPON	as	0	1	1	0,00%
JORDANIA	as	0	1	1	0,00%
MONGOLIA	as	0	3	3	0,01%
PAKISTAN	as	89	13	102	0,23%
SIRIA	as	0	1	1	0,00%
TURQUIA	as	1	0	1	0,00%
TAIWAN	as	1	0	1	0,00%
KAZAJSTAN	as	0	1	1	0,00%
KIRGUISTAN	as	1	2	3	0,01%
TURKMENISTAN	as	1	0	1	0,00%
AUSTRALIA	as	1	0	1	0,00%
TOTAL		22.380	22.362	44.742	100,00%

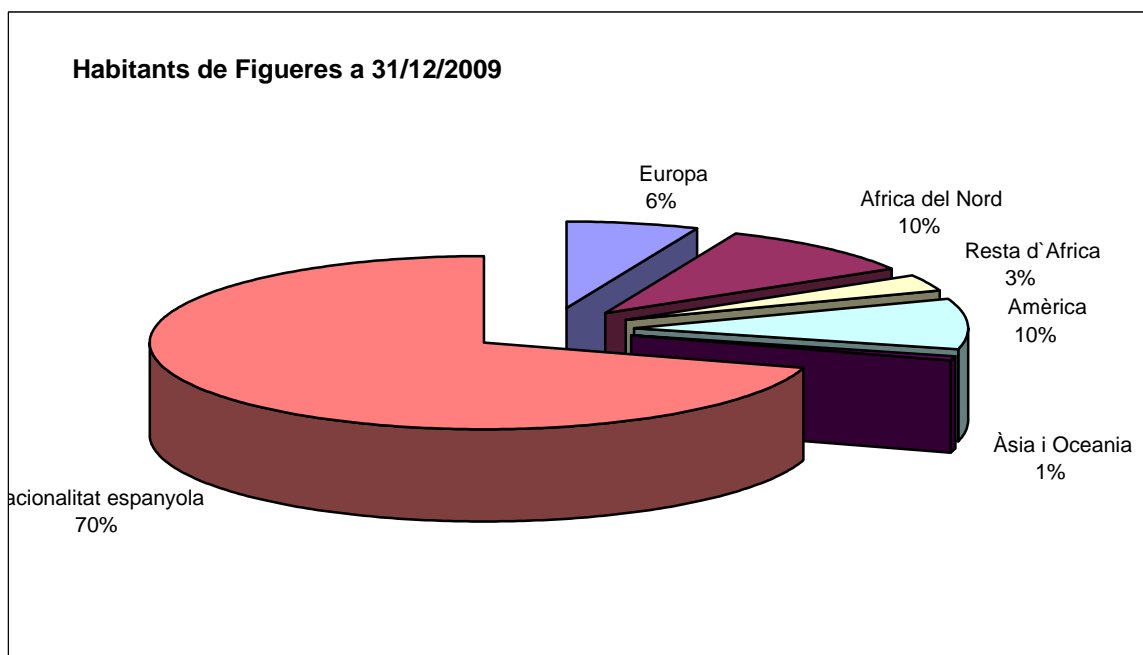
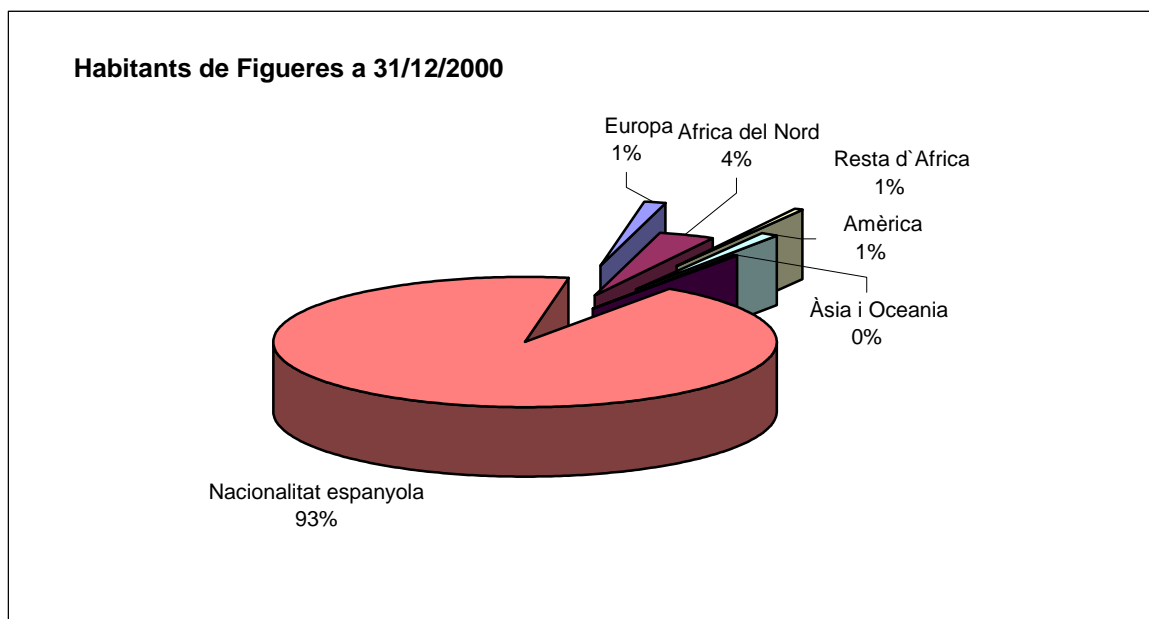
**HABITANTS DE FIGUERES A 31/12/2009
PER NACIONALITAT I SEXE**

DISTRIBUCIÓ PER CONTINENTS DELS HABITANTS DE FIGUERES (31/12/2009)					
CONTINENTS		països	habitants	% /total	%/estrangers
Europa	eu	32	2.854	6%	21%
Africa del Nord	an	5	4.511	10%	34%
Resta d`Africa	ac	19	1.347	3%	10%
Amèrica	am	19	4.271	10%	32%
Àsia i Oceania	as	15	334	1%	3%
Estrangers		90	13.317	30%	100%
Nacionalitat espanyola		1	31.425	70%	
TOTAL		91	44.742	100%	

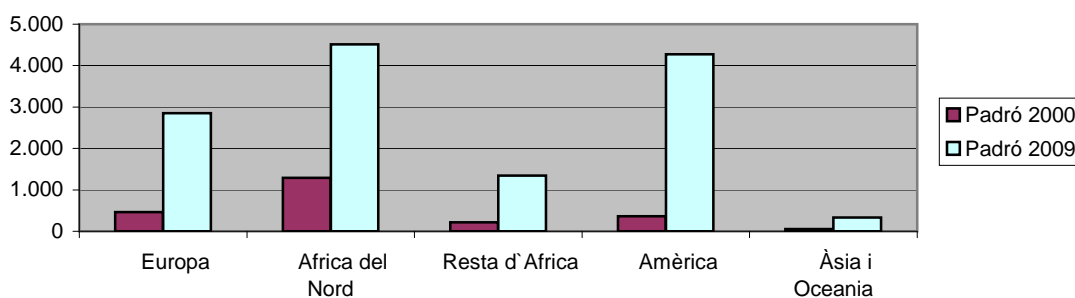
DISTRIBUCIÓ PER CONTINENTS I SEXES DELS HAB. DE FIGUERES (31/12/2009)					
CONTINENTS		homes	dones	% homes	% dones
Europa		1488	1.366	52%	48%
Africa del Nord		2625	1.886	58%	42%
Resta d`Africa		1050	297	78%	22%
Amèrica		1927	2.344	45%	55%
Àsia i Oceania		219	115	66%	34%
Estrangers		7309	6.008	55%	45%
Nacionalitat espanyola		15071	16.354	48%	52%
TOTAL		22380	22.362	50%	50%

HABITANTS DE FIGUERES PER NACIONALITAT, COMPARACIÓ ANYS 2000-2009					
CONTINENTS		31DES2000	%	31DES2009	%
Europa		466	1%	2.854	6%
Africa del Nord		1.290	4%	4.511	10%
Resta d`Africa		214	1%	1.347	3%
Amèrica		363	1%	4.271	10%
Àsia i Oceania		56	0%	334	1%
Nacionalitat espanyola		32.255	93%	31.425	70%
Estrangers		2.389	7%	13.317	30%
Nacionalitat espanyola		32.255	93%	31.425	70%
TOTAL		34.644		44.742	

HABITANTS DE FIGUERES A 31/12/2009 PER NACIONALITAT I SEXE



EVOLUCIÓ DELS ESTRANGERS EMPADRONATS A FIGUERES (2000-09)



HABITANTS DE FIGUERES A 31/12/2009 PER NACIONALITATS I SECCIONS CENSALS

DIST.	SECC.	ESPANYOLS	% ESTRANGERS	%	TOTAL
D1	S1	788	81%	186	974
D1	S2	950	76%	293	1.243
D1	S3	1.880	81%	444	2.324
D1	S4	1.005	76%	318	1.323
D1	S5	1.230	72%	486	1.716
D1	S6	1.825	69%	804	2.629
D1	S7	1.179	64%	664	1.843
D1	S8	748	66%	380	1.128
D2	S1	537	57%	409	946
D2	S2	1.098	65%	599	1.697
D2	S3	973	82%	209	1.182
D2	S4	1.792	74%	621	2.413
D2	S5	634	65%	343	977
D3	S1	710	74%	247	957
D3	S2	1.287	78%	364	1.651
D3	S3	1.780	69%	792	2.572
D3	S4	951	38%	1.573	2.524
D3	S5	1.818	67%	888	2.706
D4	S1	1.103	69%	490	1.593
D4	S2	1.487	72%	588	2.075
D4	S3	1.596	75%	542	2.138
D4	S4	2.075	76%	664	2.739
D4	S5	2.154	67%	1.074	3.228
D4	S7	896	95%	50	946
D4	S8	929	76%	289	1.218
Total		31.425	70%	13.317	44.742

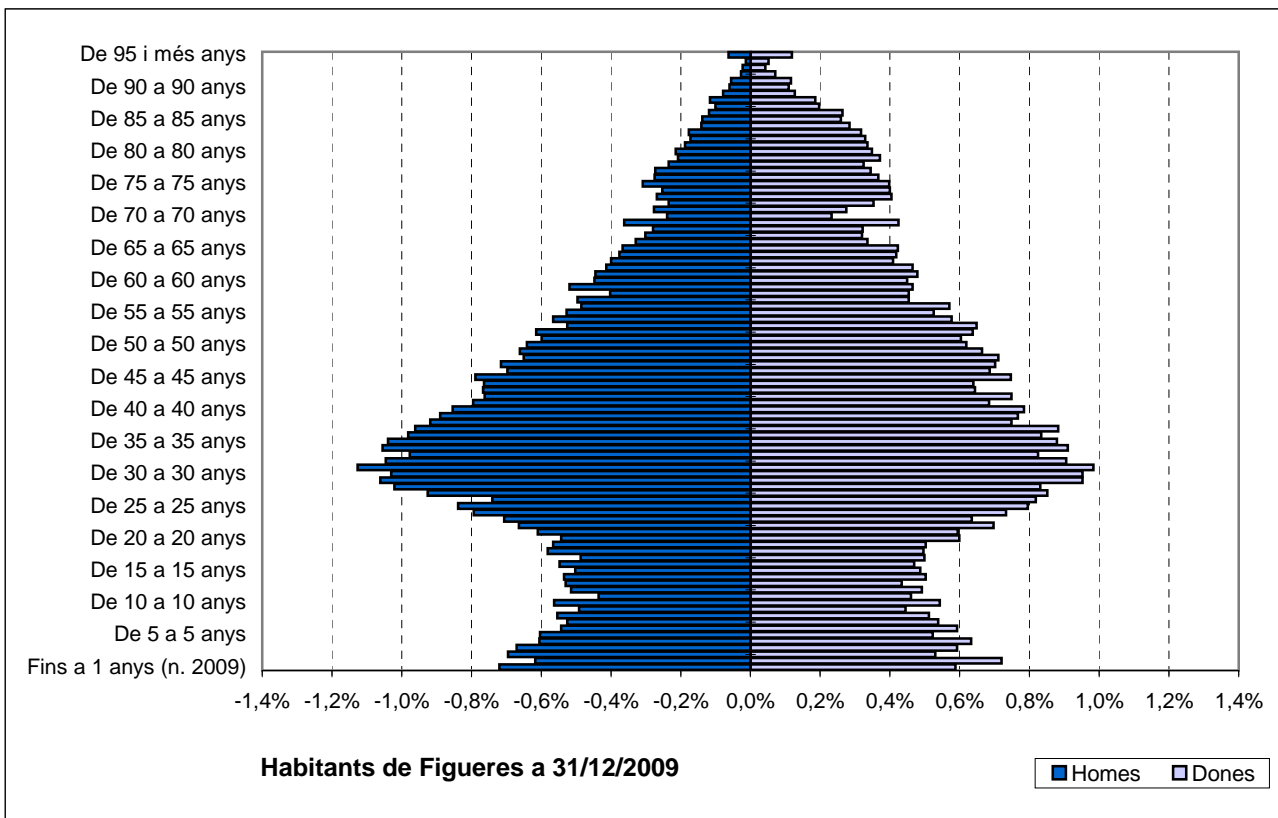
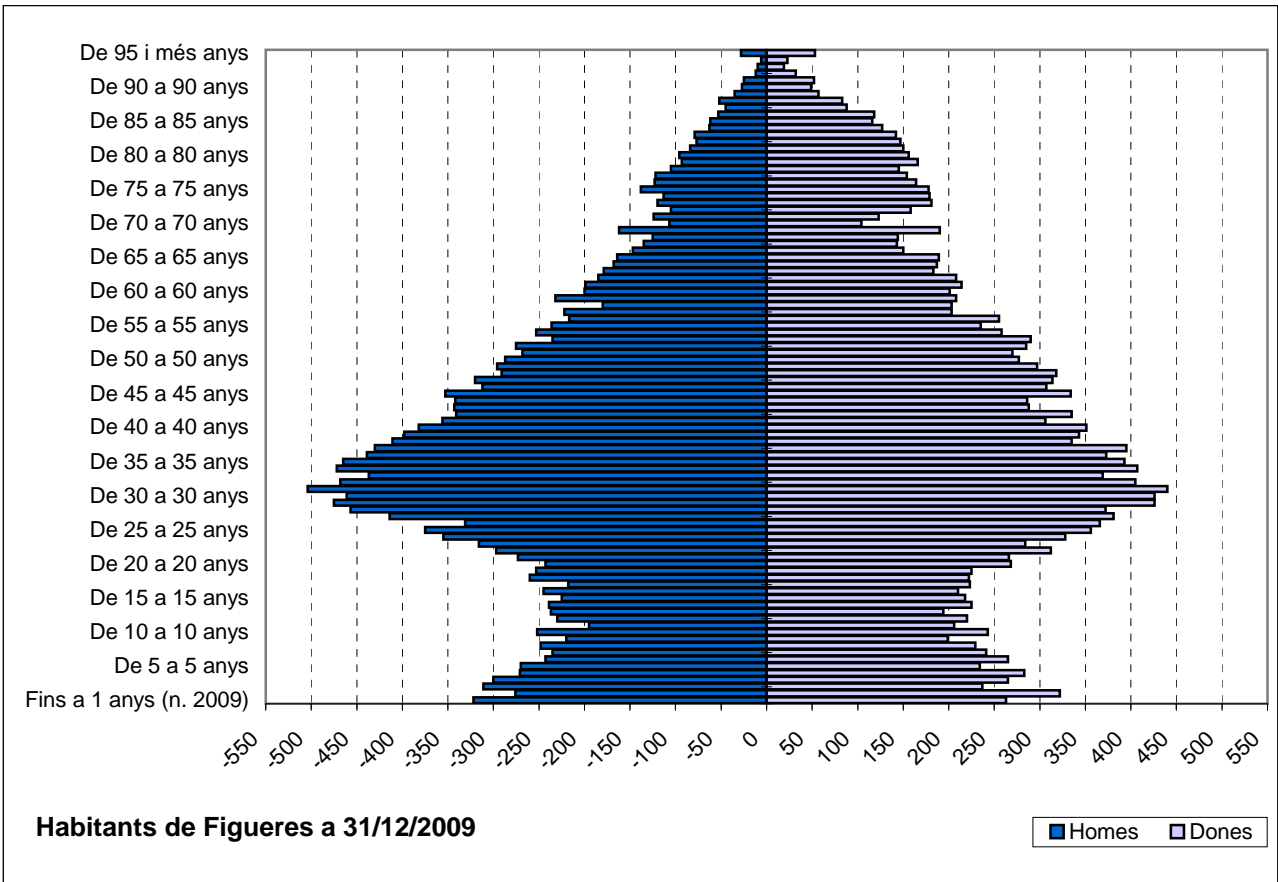
HABITANTS DE FIGUERES A 31/12/2009
PIRAMIDE D'EDATS

Concepte	Homes	Dones	Total	%	
Fins a 1 anys (n. 2009)		322	263	585	1,31%
De 1 a 1 anys		276	322	598	1,34%
De 2 a 2 anys		311	237	548	1,22%
De 3 a 3 anys		300	265	565	1,26%
De 4 a 4 anys (n. 2005)		271	283	554	1,24%
De 5 a 5 anys		270	234	504	1,13%
De 6 a 6 anys		243	265	508	1,14%
De 7 a 7 anys		235	241	476	1,06%
De 8 a 8 anys		248	229	477	1,07%
De 9 a 9 anys (n. 2000)		220	199	419	0,94%
De 10 a 10 anys		252	243	495	1,11%
De 11 a 11 anys		195	206	401	0,90%
De 12 a 12 anys		230	220	450	1,01%
De 13 a 13 anys		237	194	431	0,96%
De 14 a 14 anys		239	225	464	1,04%
De 15 a 15 anys		225	218	443	0,99%
De 16 a 16 anys		245	210	455	1,02%
De 17 a 17 anys		218	223	441	0,99%
De 18 a 18 anys		260	222	482	1,08%
De 19 a 19 anys		253	225	478	1,07%
De 20 a 20 anys		243	268	511	1,14%
De 21 a 21 anys		273	266	539	1,20%
De 22 a 22 anys		297	312	609	1,36%
De 23 a 23 anys		316	284	600	1,34%
De 24 a 24 anys		355	328	683	1,53%
De 25 a 25 anys		375	356	731	1,63%
De 26 a 26 anys		331	366	697	1,56%
De 27 a 27 anys		414	381	795	1,78%
De 28 a 28 anys		457	372	829	1,85%
De 29 a 29 anys		475	426	901	2,01%
De 30 a 30 anys		461	426	887	1,98%
De 31 a 31 anys		504	440	944	2,11%
De 32 a 32 anys		468	405	873	1,95%
De 33 a 33 anys		437	369	806	1,80%
De 34 a 34 anys		472	407	879	1,96%
De 35 a 35 anys		465	393	858	1,92%
De 36 a 36 anys		439	373	812	1,81%
De 37 a 37 anys		430	395	825	1,84%
De 38 a 38 anys		411	335	746	1,67%
De 39 a 39 anys		398	343	741	1,66%
De 40 a 40 anys		382	351	733	1,64%
De 41 a 41 anys		356	306	662	1,48%
De 42 a 42 anys		341	335	676	1,51%
De 43 a 43 anys		343	288	631	1,41%
De 44 a 44 anys		342	286	628	1,40%
De 45 a 45 anys		353	334	687	1,54%
De 46 a 46 anys		312	307	619	1,38%
De 47 a 47 anys		320	314	634	1,42%

HABITANTS DE FIGUERES A 31/12/2009
PIRAMIDE D'EDATS

De 48 a 48 anys	291	318	609	1,36%
De 49 a 49 anys	296	297	593	1,33%
De 50 a 50 anys	287	277	564	1,26%
De 51 a 51 anys	268	270	538	1,20%
De 52 a 52 anys	275	285	560	1,25%
De 53 a 53 anys	235	290	525	1,17%
De 54 a 54 anys	253	258	511	1,14%
De 55 a 55 anys	236	235	471	1,05%
De 56 a 56 anys	217	255	472	1,05%
De 57 a 57 anys	222	203	425	0,95%
De 58 a 58 anys	180	203	383	0,86%
De 59 a 59 anys	232	208	440	0,98%
De 60 a 60 anys	200	201	401	0,90%
De 61 a 61 anys	199	214	413	0,92%
De 62 a 62 anys	185	208	393	0,88%
De 63 a 63 anys	179	183	362	0,81%
De 64 a 64 anys	168	187	355	0,79%
De 65 a 65 anys	164	189	353	0,79%
De 66 a 66 anys	147	150	297	0,66%
De 67 a 67 anys	135	143	278	0,62%
De 68 a 68 anys	125	144	269	0,60%
De 69 a 69 anys	162	190	352	0,79%
De 70 a 70 anys	107	104	211	0,47%
De 71 a 71 anys	124	123	247	0,55%
De 72 a 72 anys	105	158	263	0,59%
De 73 a 73 anys	120	181	301	0,67%
De 74 a 74 anys	113	179	292	0,65%
De 75 a 75 anys	138	178	316	0,71%
De 76 a 76 anys	123	164	287	0,64%
De 77 a 77 anys	122	154	276	0,62%
De 78 a 78 anys	105	145	250	0,56%
De 79 a 79 anys	93	166	259	0,58%
De 80 a 80 anys	96	156	252	0,56%
De 81 a 81 anys	84	150	234	0,52%
De 82 a 82 anys	77	147	224	0,50%
De 83 a 83 anys	79	142	221	0,49%
De 84 a 84 anys	63	127	190	0,42%
De 85 a 85 anys	62	116	178	0,40%
De 86 a 86 anys	53	118	171	0,38%
De 87 a 87 anys	45	88	133	0,30%
De 88 a 88 anys	52	83	135	0,30%
De 89 a 89 anys	35	57	92	0,21%
De 90 a 90 anys	27	49	76	0,17%
De 91 a 91 anys	25	52	77	0,17%
De 92 a 92 anys	12	32	44	0,10%
De 93 a 93 anys	10	19	29	0,06%
De 94 a 94 anys	6	23	29	0,06%
De 95 i més anys	28	53	81	0,18%
Total	22380	22362	44742	100,00%

HABITANTS DE FIGUERES A 31/12/2009 PIRAMIDE D'EDATS

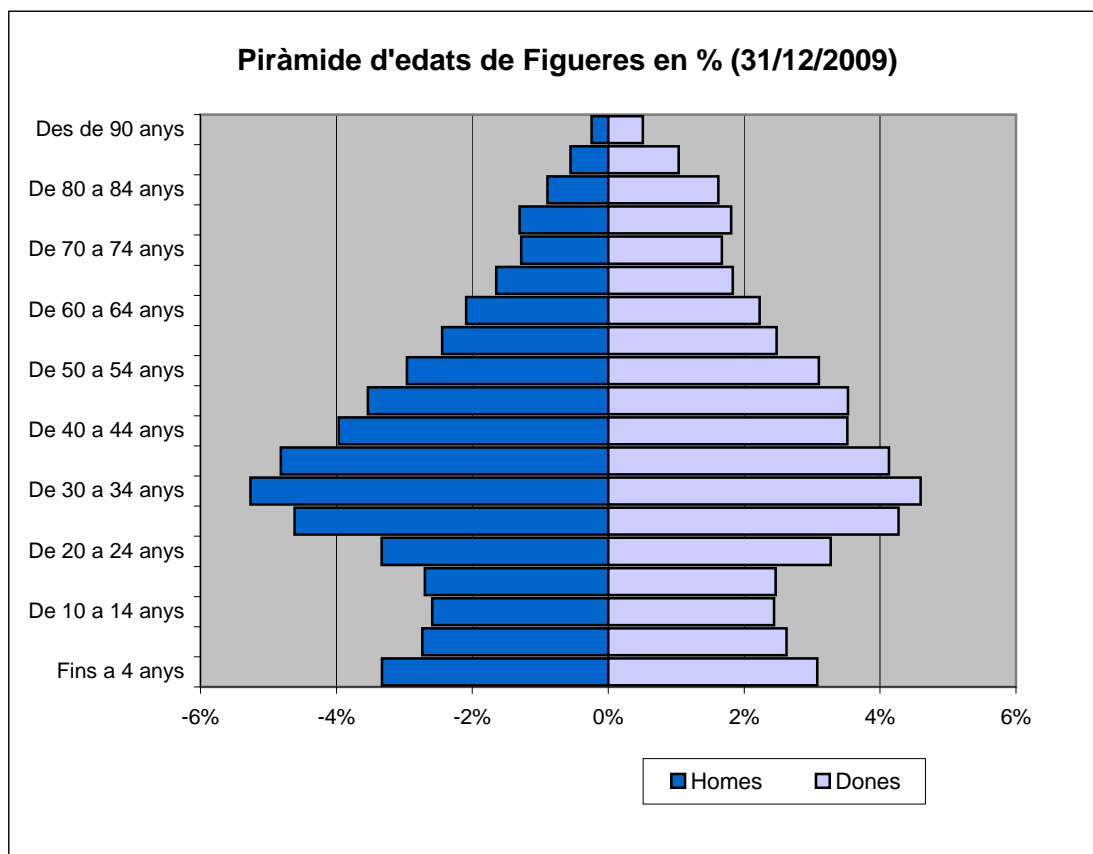
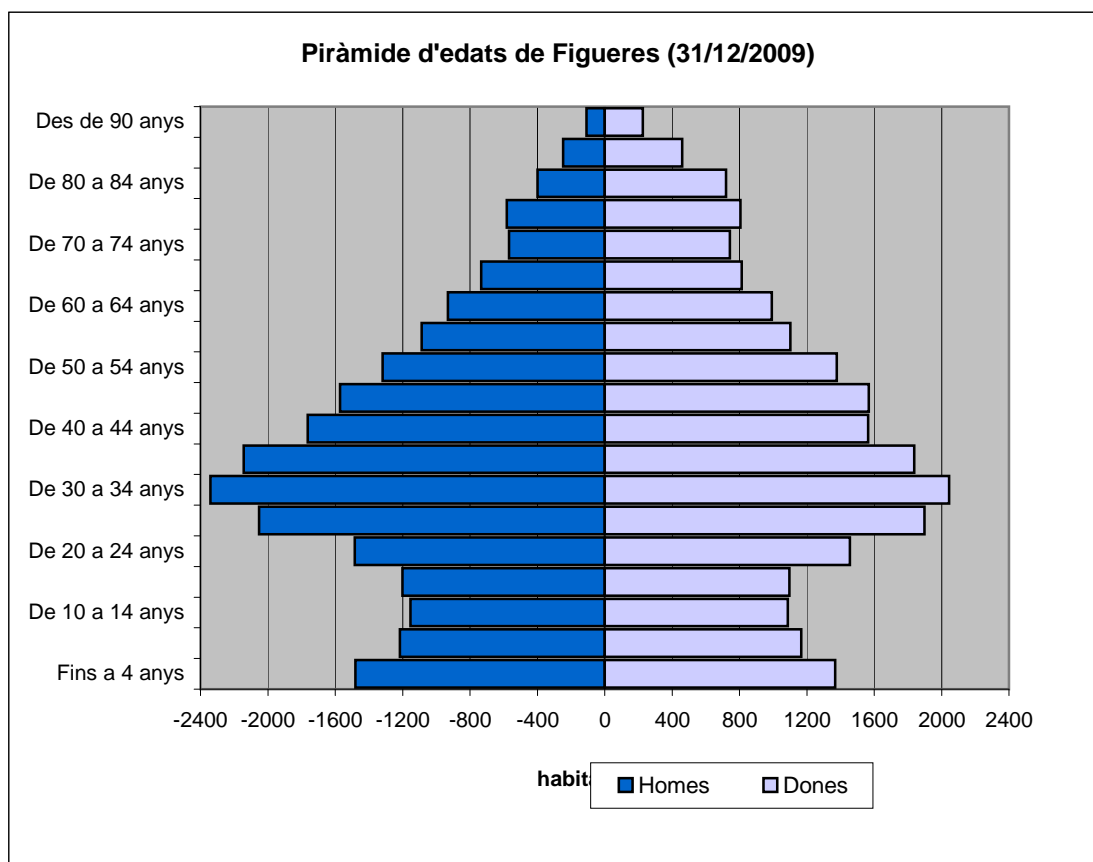


HABITANTS DE FIGUERES A 31/12/2009 PER EDATS I SEXE

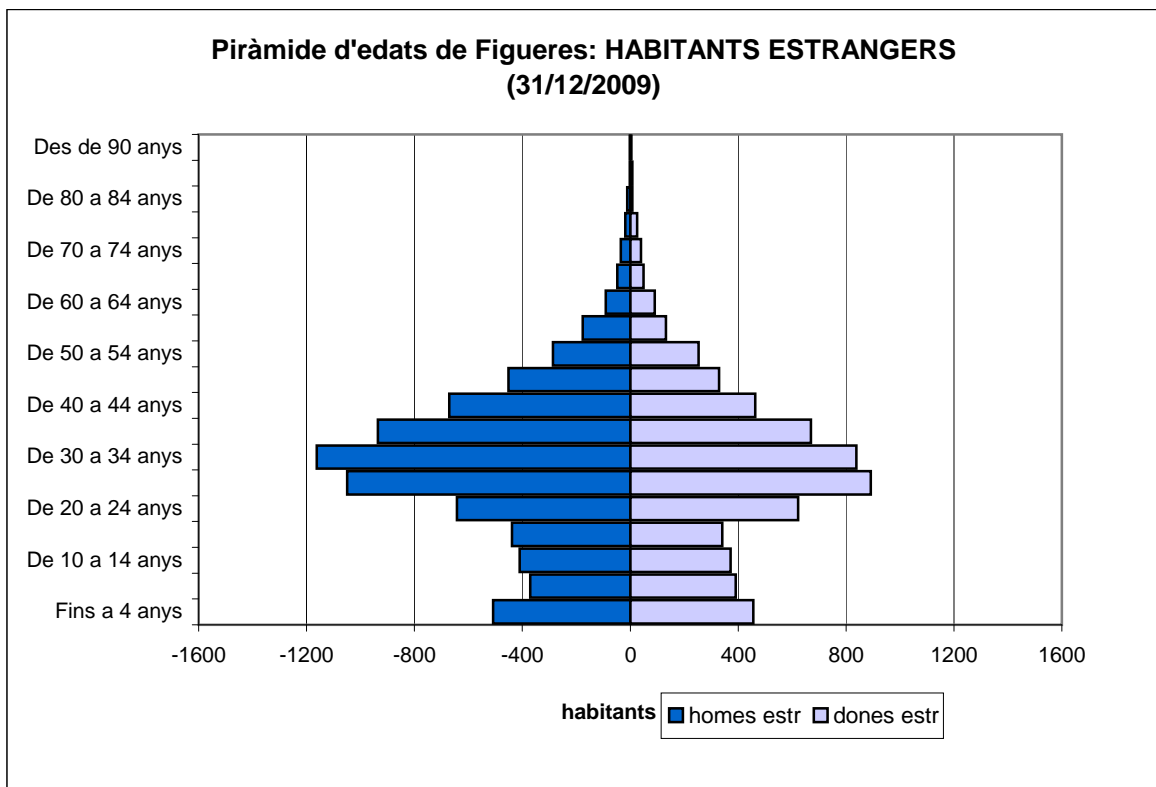
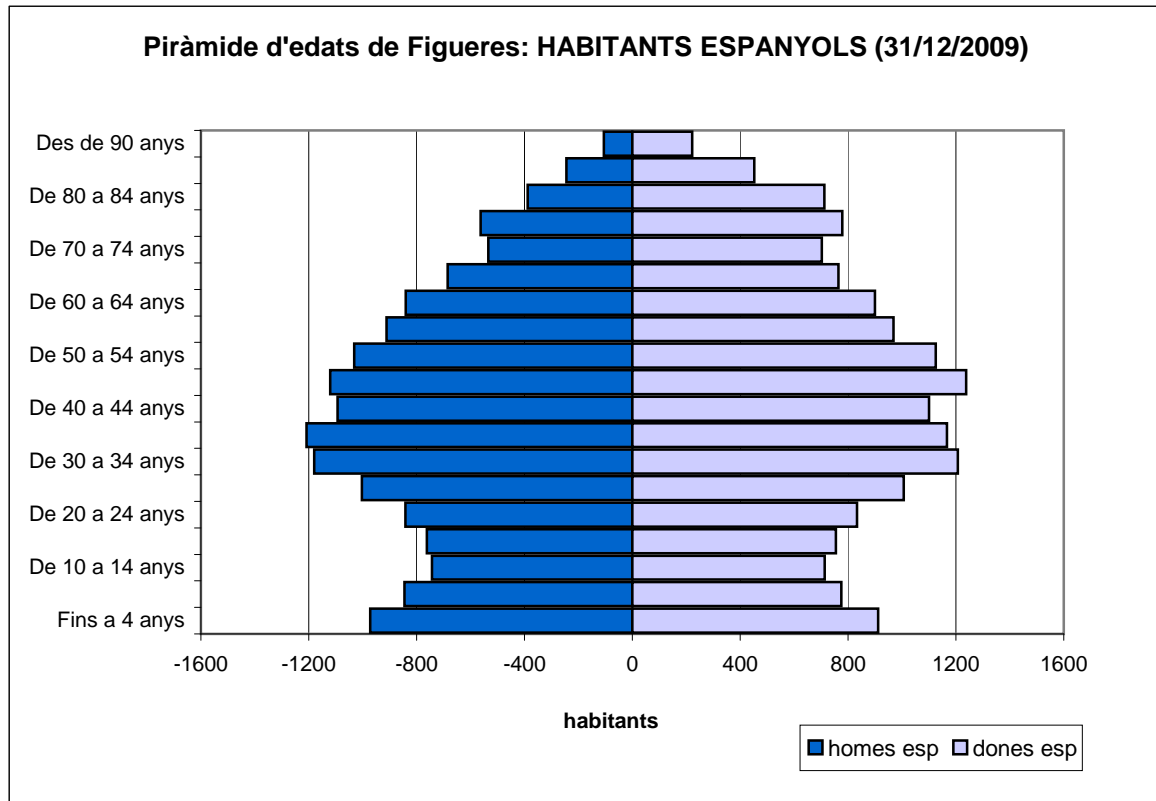
PIRÀMIDE D'EDATS DE FIGUERES A 31 DE DESEMBRE DE 2009				
Concepte	Homes	Dones	Total	%
Fins a 4 anys	1.480	1.370	2.850	6,37%
De 5 a 9 anys	1.216	1.168	2.384	5,33%
De 10 a 14 anys	1.153	1.088	2.241	5,01%
De 15 a 19 anys	1.201	1.098	2.299	5,14%
De 20 a 24 anys	1.484	1.458	2.942	6,58%
De 25 a 29 anys	2.052	1.901	3.953	8,84%
De 30 a 34 anys	2.342	2.047	4.389	9,81%
De 35 a 39 anys	2.143	1.839	3.982	8,90%
De 40 a 44 anys	1.764	1.566	3.330	7,44%
De 45 a 49 anys	1.572	1.570	3.142	7,02%
De 50 a 54 anys	1.318	1.380	2.698	6,03%
De 55 a 59 anys	1.087	1.104	2.191	4,90%
De 60 a 64 anys	931	993	1.924	4,30%
De 65 a 69 anys	733	816	1.549	3,46%
De 70 a 74 anys	569	745	1.314	2,94%
De 75 a 79 anys	581	807	1.388	3,10%
De 80 a 84 anys	399	722	1.121	2,51%
De 85 a 89 anys	247	462	709	1,58%
Des de 90 anys	108	228	336	0,75%
Total	22.380	22.362	44.742	100,00%

Concepte	Homes	Dones
Fins a 4 anys	-3,33%	3,08%
De 5 a 9 anys	-2,73%	2,63%
De 10 a 14 anys	-2,59%	2,45%
De 15 a 19 anys	-2,70%	2,47%
De 20 a 24 anys	-3,34%	3,28%
De 25 a 29 anys	-4,61%	4,27%
De 30 a 34 anys	-5,27%	4,60%
De 35 a 39 anys	-4,82%	4,13%
De 40 a 44 anys	-3,97%	3,52%
De 45 a 49 anys	-3,53%	3,53%
De 50 a 54 anys	-2,96%	3,10%
De 55 a 59 anys	-2,44%	2,48%
De 60 a 64 anys	-2,09%	2,23%
De 65 a 69 anys	-1,65%	1,83%
De 70 a 74 anys	-1,28%	1,68%
De 75 a 79 anys	-1,31%	1,81%
De 80 a 84 anys	-0,90%	1,62%
De 85 a 89 anys	-0,56%	1,04%
Des de 90 anys	-0,24%	0,51%
Total	-50,32%	50,28%

HABITANTS DE FIGUERES A 31/12/2009 PER EDATS I SEXE



HABITANTS DE FIGUERES A 31/12/2009. PIRÀMIDE D'EDATS D'ESPANYOLS I D'ESTRANGERS



HABITANTS DE FIGUERES A 31/12/2009. PIRÀMIDE D'EDATS D'ESPANYOLS I D'ESTRANGERS

